



ECONNEXT[®] ROOF TERMINAL
THE NEXT STEP TO A BETTER ENVIRONMENT



Cox Geelen

**(NL) DE ECONEXT® DAKDOORVOER IS EEN DOORDACHT
ONTWERP EN BEZIT HIERDOOR EEN AANTAL BIJZONDERE
EIGENSCHAPPEN.**

De ECONEXT® HR dakdoorvoer is ontwikkeld voor aansluiting op condenserende -HR- verwarmingstoestellen met een maximale rookgastemperatuur van 120°C (temperatuurklasse T120) en is beschikbaar als parallelle en concentrische uitvoering.

Belangrijkste eigenschappen:

- geschikt voor ieder condenserend (W) -HR verwarmingstoestel (België HR TOP);
- eenvoudige montage;
- zeer goede aerodynamische eigenschappen;
- ijspegel vrij;
- volledig recyclebaar aan het einde van zijn levensduur;
- inclusief witte bevestigingsbeugel;
- verlengmateriaal is beschikbaar;
- voldoet aan Gastec Qa 83-1 norm, verslagnummer 177706;
- zijn CE gemarkeerd conform EN 1856-1.



Specificaties:

- Bovendakse gedeelte van de ECONEXT® dakdoorvoer is gemaakt van UV bestendig kunststof.
- Onderdakse pijp is beschikbaar in thermisch verzinkt materiaal of PVC.
- Rookgaspijp is beschikbaar in PP, aluminium en RVS.
- Bovendakse gedeelte is leverbaar in de kleuren zwart RAL 9005 en terracotta RAL 8023.
- Onderdakse beluchtingspijp wordt geleverd in standaard wit (RAL 9016).

Kap

De speciale standaard kap heeft een aantal interessante technische eigenschappen.

• Ijspegel vrij

De kap laat inregenen toe.

Dit brengt de volgende voordelen met zich mee:

- voorkoming van bevriezing,
- minder agressief condenswater.

• Aërodynamische eigenschappen

Het aërodynamische gedrag is uitstekend! Zeer lage windinvloed bovenop de ζ - waarde. Geschikt voor alle uitmondingsgebieden.

60 | 100

Debiet		0 m/s	1 m/s	2 m/s	3 m/s
Eigen weerstand (zonder wind)	ΔP (Pa)		4,8	19,1	40
Drukverlies bij 12 m/s wind	ΔP_{max} (Pa)	<0	-7	12	51
	ΔP_{min} (Pa)	<0	-48	-23	-2
Recirculatie van rookgassen $R < 10\%$ bij 45° bij elke windsnelheid					

80 | 125 - 80 | 80

Debiet		0 m/s	1 m/s	2 m/s	3 m/s
Eigen weerstand (zonder wind)	ΔP (Pa)		4,6	19,1	39,3
Drukverlies bij 12 m/s wind	ΔP_{max} (Pa)	<0	-1	22,78	45
	ΔP_{min} (Pa)	<0	-40	-14	7
Recirculatie van rookgassen $R < 10\%$ bij 45° bij elke windsnelheid					

ECONEXT® HR kunststof dakdoorvoer

De nieuwste trend is een dakdoorvoer geheel gemaakt uit kunststof.

Voordelen:

- licht van gewicht
- duurzaam
- eenvoudig in te korten



F LE TERMINAL VERTICAL ECONEXT® EST DE CONCEPTION MÛREMENT RÉFLÉCHIE ET POSSÈDE DE CE FAIT DES QUALITÉS TECHNIQUES EXCEPTIONNELLES.

Les terminaux verticaux ECONEXT® HR (W) sont conçus pour le raccordement de chaudières à condensation avec une température maximale des fumées de 120° C (classe de température T120). Ils sont disponibles dans les versions concentriques et parallèles.

Caractéristiques principales:

- convient pour tout chaudière à condensation (W) -HR (Belgique HR TOP);
- montage facile;
- très bonnes qualités aérodynamiques;
- sans glaçon au toit;
- entièrement recyclable à la fin de sa durée de vie;
- collier de fixation blanc compris;
- rallonges disponibles;
- répond à la norme Gastec Qa 83-1, numéro de rapport 177706;
- marquage CE conforme aux normes EN 1856-1.



Spécifications:

- La partie au dessus du toit du terminal vertical ECONEXT® est en plastique résistant aux UV.
- La partie sous le toit du conduit externe est en acier galvanisé ou PVC.
- Le tube d'évacuation de fumée est disponible en PP, aluminium et acier inox.
- La partie au dessus du toit est disponible en noir RAL 9005 et en terracotta RAL 8023.
- Le tube externe sous le toit est disponible en blanc RAL 9016 enduction poudre.

Capot

Le capot standard est particulier et possède des caractéristiques techniques intéressantes.

• **Antigel**

Le capot empêche l'eau de pluie de s'infiltrer. Les avantages sont:

- éviter la formation de glace,
- diluer l'eau agressive de la condensation.

• **Aérodynamique**

Ses propriétés aérodynamiques sont exceptionnelles !

Très basse influence du vent sur le dessus, s'agissant de la valeur ζ . Approprié pour toutes les zones de sortie.

60 | 100

Taux de flux de la fumée		0 m/s	1 m/s	2 m/s	3 m/s
Propre résistance (sans vent)	ΔP (Pa)		4,8	19,1	40
Perte de pression avec un vent de 12m/s	ΔP_{max} (Pa)	<0	-7	12	51
	ΔP_{min} (Pa)	<0	-48	-23	-2
Recirculation des gaz de fumée $R < 10\%$ à 45° à n'importe quelle vitesse du vent					

80 | 125 - 80 | 80

Taux de flux de la fumée		0 m/s	1 m/s	2 m/s	3 m/s
Propre résistance (sans vent)	ΔP (Pa)		4,6	19,1	39,3
Perte de pression avec un vent de 12m/s	ΔP_{max} (Pa)	<0	-1	22,78	45
	ΔP_{min} (Pa)	<0	-40	-14	7
Recirculation des gaz de fumée $R < 10\%$ à 45° à n'importe quelle vitesse du vent					

ECONEXT® HR terminal vertical en plastique

La dernière tendance est un terminal vertical entièrement en plastique.

Avantages:

- légèreté
- durable
- facile à raccourcir



DIE DACHDURCHFÜHRUNG ECONEXT® IST GUT GESTALTET UND HAT EINIGE BESONDERE EIGENSCHAFTEN.

Die ECONEXT® HR (W) Dachdurchführungen sind für den Anschluss an Brennwertgeräte mit einer maximalen Abgastemperatur von 120°C (Temperaturklasse T120) ausgelegt und können als parallele und konzentrische Ausführung geliefert werden.

Wichtige Funktionen:

- Für jede Art von kondensierenden (W) –HR- Brennwertgeräten geeignet (Belgien HR TOP);
- Einfache Montage;
- Überragende aerodynamische Eigenschaften;
- Eispegelfrei;
- Am Ende der Lebensdauer völlig wieder verwertbar;
- Weißer Befestigungsbügel im Lieferumfang enthalten;
- Verlängerungsmaterial ist verfügbar;
- Entspricht der Gastec Qa 83-1 Norm, Berichtsnummer 177706;
- CE-Prüfzeichen gemäß EN 1856-1.



Leistungsmerkmale:

- Das Teil Überdach der ECONEXT® HR (W) Dachdurchführung, wird hergestellt aus UV-beständigem Kunststoff.
- Das Zuluftrohr Unterdach ist entweder in galvanisch verzinktem Stahlblech mit pulverlackierter Oberfläche oder in Kunststoff PVC erhältlich.
- Das Abgasrohr ist erhältlich in Kunststoff PPs, Aluminium oder Edelstahl.
- Das Teil Überdach ist erhältlich in den Farben, Schwarz (RAL 9005) und Dachsteinrot (RAL 8023).
- Das Zuluftrohr Unterdach ist in Standardweiß (RAL 9016).

Haube

Die besondere Standardhaube besitzt besondere technische Eigenschaften.

• Frei von Eiszapfen

Die Haube lässt das Eindringen von Regenwasser zu.

Die Vorteile sind:

- Verhinderung der Vereisung,
- Verdünnung des aggressiven Kondenswassers.

• Aerodynamik

Das aerodynamische Verhalten ist außerordentlich! Sehr geringe Beeinflussung durch Wind, da der Verlustbeiwert ζ günstig ist. Ist geeignet für alle Austrittsbereiche.

60 | 100

Druckdifferenz		0 m/s	1 m/s	2 m/s	3 m/s
Eigener Widerstand (ohne Wind)	ΔP (Pa)		4,8	19,1	40
Druckverlust mit Wind von 12 m/s	ΔP_{max} (Pa)	<0	-7	12	51
	ΔP_{min} (Pa)	<0	-48	-23	-2
Rückleitung des Abgases $R < 10\%$ bei 45° bei jeder Windgeschwindigkeit					

80 | 125 - 80 | 80

Druckdifferenz		0 m/s	1 m/s	2 m/s	3 m/s
Eigener Widerstand (ohne Wind)	ΔP (Pa)		4,6	19,1	39,3
Druckverlust mit Wind von 12 m/s	ΔP_{max} (Pa)	<0	-1	22,78	45
	ΔP_{min} (Pa)	<0	-40	-14	7
Rezirkulation $R < 10\%$ bei 45° bei jeder Windgeschwindigkeit					

ECONEXT® HR Kunststoff Dachdurchführung

Der neueste Trend ist eine Dachdurchführung vollständig aus Kunststoff gefertigt.

Vorteile:

- geringes Gewicht
- dauerhaft
- einfach zu kürzen

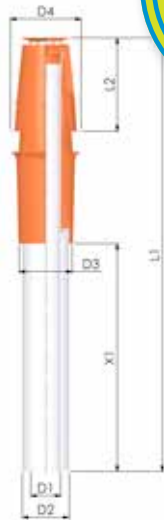


(NL) GECOMBINEERDE ROOKGASAFVOER EN LUCHTTOEVOER VOOR
GESLOTEN HR CV-TOESTELLEN

(F) EVACUATION DE GAZ DE FUMÉE ET ALIMENTATION EN AIR
COMBINÉES POUR CHAUDIÈRES À CONDENSATION

(D) KOMBINIERTES ABGAS- UND ZULUFTSYSTEM FÜR
RAUMLUFTUNABHÄNGIGE BRENNWERTGERÄTE

1 ECONEXT HR 60/100 80/125



Ijspegelvrij
Antigel
Eispegelfrei

D1	D2	D3	D4	L1	L2	X1
60	100	140	190	1301	243	758
80	125	140	190	1308	250	758

Kunststof buitenmantel
Conduit externe en plastique
Kunststoff Mantelrohr

Kunststoff
Plastique
Kunststoff

Bovendaks zwart RAL 9005

**Dessus du toit en noir RAL 9005 / Überdach: RAL 9005
(Schwarz)**

- concentrisch met aluminium rookgaspijp
- concentrique avec tube d'évacuation de gaz de fumée en aluminium
- Konzentrisch mit Aluminium Abgasrohr

D1	D2	REF.
80	125	277.232

- concentrisch met PP rookgaspijp
- concentrique avec tube d'évacuation de gaz de fumée en PP
- Konzentrisch mit PP Abgasrohr

D1	D2	REF.
80	125	277.234

Gegalvaniseerde buitenmantel
Conduit externe galvanisé
Galvanisierte Mantelrohr

**Bovendaks zwart RAL 9005 / Dessus du toit en noir RAL
9005 / Überdach: RAL 9005 (Schwarz)**

- concentrisch met aluminium rookgaspijp
- concentrique avec tube d'évacuation de gaz de fumée en aluminium
- Konzentrisch mit Aluminium Abgasrohr

D1	D2	REF.
60	100	277.204
80	125	277.206

- concentrisch met PP rookgaspijp
- concentrique avec tube d'évacuation de gaz de fumée en PP
- Konzentrisch mit PP Abgasrohr

D1	D2	REF.
60	100	277.200
80	125	277.202

- concentrisch met RVS rookgaspijp
- concentrique avec tube d'évacuation de gaz de fumée en acier inox
- Konzentrisch mit Edelstahl Abgasrohr

D1	D2	REF.
80	125	277.210

**Bovendaks terracotta RAL 8023 / Dessus du toit en terracotta
RAL 8023 / Dachoberseite: RAL 8023 (Dachsteinrot)**

- concentrisch met aluminium rookgaspijp
- concentrique avec tube d'évacuation de gaz de fumée en aluminium
- Konzentrisch mit Aluminium Abgasrohr

D1	D2	REF.
60	100	277.205
80	125	277.207

- concentrisch met PP rookgaspijp
- concentrique avec tube d'évacuation de gaz de fumée en PP
- Konzentrisch mit PP Abgasrohr

D1	D2	REF.
60	100	277.201
80	125	277.203

- concentrisch met RVS rookgaspijp
- concentrique avec tube d'évacuation de gaz de fumée en acier inox
- Konzentrisch mit Edelstahl Abgasrohr

D1	D2	REF.
80	125	277.211

(NL) GECOMBINEERDE ROOKGASAFVOER EN LUCHTTOEVOER VOOR GESLOTEN HR CV-TOESTELLEN

(F) EVACUATION DE GAZ DE FUMÉE ET ALIMENTATION EN AIR COMBINÉES POUR CHAUDIÈRES À CONDENSATION

(D) KOMBINIERT ABGAS- UND LUFTZUFUHR FÜR RAUMLUFTUNABHÄNGIGE BRENNWERTGERÄTE

2 ECONEXT HR 80/80



D1	D2	D3	D4	L1	L2	X1	X2
80	80	140	190	1308	250	120	758

Ijspegelvrij
Antigel
Eispegelfrei

Kunststof buitenmantel
Conduit externe en plastique
Kunststoff Mantelrohr

Bovendaks zwart RAL 9005 / Dessus du toit en noir RAL 9005 / Überdach: RAL 9005 (Schwarz)

- aluminium rookgaspijp met spuitstuk
- tube d'évacuation en aluminium avec adaptateur
- Aluminium Abgasrohr mit Adapter

REF.

277.231

- PP rookgaspijp met spuitstuk
- tube d'évacuation de gaz de fumée en PP avec adaptateur
- PP Abgasrohr mit Adapter

REF.

277.233

Kunststof
Plastique
Kunststoff

Gegalvaniseerde buitenmantel
Conduit externe galvanisé
Galvanisierte Mantelrohr

Bovendaks zwart RAL 9005 / Dessus du toit en noir RAL 9005 / Überdach: RAL 9005 (Schwarz)

- aluminium rookgaspijp met spuitstuk
- tube d'évacuation de gaz de fumée en aluminium avec adaptateur
- Aluminium Abgasrohr mit Adapter

REF.

277.208

- RVS rookgaspijp met spuitstuk
- tube d'évacuation de gaz de fumée en acier inox avec adaptateur
- Edelstahl Abgasrohr mit Adapter

REF.

277.212

Bovendaks terracotta RAL 8023 / Dessus du toit en terracotta RAL 8023 / Dachoberseite: RAL 8023 (Dachsteinrot)

- aluminium rookgaspijp met spuitstuk
- tube d'évacuation de gaz de fumée en aluminium avec adaptateur
- Aluminium Abgasrohr mit Adapter

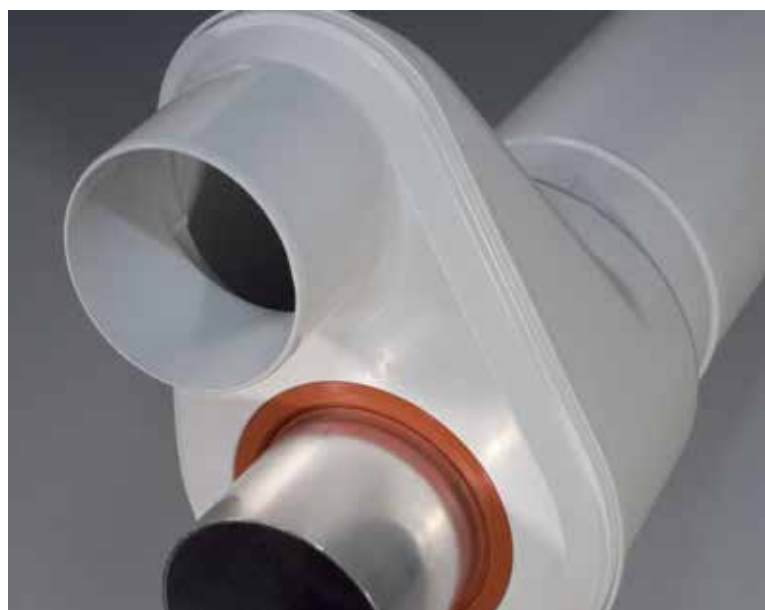
REF.

277.209

- RVS rookgaspijp met spuitstuk
- tube d'évacuation de gaz de fumée en acier inox avec adaptateur
- Edelstahl Abgasrohr mit Adapter

REF.

277.213



Set tbv bovendakse verlenging ECONEXT® / Überdachse verlängerungssatz ECONEXT® / Kit rallonge sur le toit ECONEXT®

Gegalvaniseerde buitenmantel

Conduit externe galvanisé

Galvanisierte Mantelrohr

3	ALUMINIUM ROOKGASPIJP
	ALUMINIUM ABGASROHR
	TUBE D'ÉVACUATION DE GAZ DE FUMÉE EN ALUMINIUM



L	Ø	REF
500	60/100	277.184
500	80/125	277.180
1000	60/100	277.185*
1000	80/125	277.181*

4	PP ROOKGASPIJP
	PP ABGASROHR
	TUBE D'ÉVACUATION EN PP



L	Ø	REF
500	60/100	277.186
500	80/125	277.182
1000	60/100	277.187*
1000	80/125	277.183*

*incl Beugel / avec bride/ mit schelle

Kunststof buitenmantel

Conduit externe en plastique

Kunststoff Mantelrohr

5	ALUMINIUM ROOKGASPIJP
	ALUMINIUM ABGASROHR
	TUBE D'ÉVACUTION DE GAZ DE FUMÉE EN ALUMINIUM



L	Ø	REF
500	80/125	277.190
1000	80/125	277.191*

6	PP ROOKGASPIJP
	PP ABGASROHR
	TUBE D'ÉVACUATION EN PP



L	Ø	REF
500	80/125	277.188
1000	80/125	277.189*

*incl Beugel / avec bride/ mit schelle

7 VERSTELBARE LOODSLABPAN / TUILE À DOUILLE
SCHRÄGDACHPFANNE
**REF**

5° - 25°	226.010*
25° - 45°	226.011*
35° - 45°	226.016*

* ex. glijschaal/rotule/Gleitschale 9

8 POLYTHEEN DAKPANNEN / TUILE DE POLYTHÈNE
KUNSTSTOFF DACHPFANNE
**REF**

25° - 45°	230.004*	VERBETERD HOLLANDS
25° - 45°	230.007*	OPNIEUW VERBETERD HOLLANDS
25° - 45°	230.012*	SNELDEK RBB VB
25° - 45°	230.033*	NEROMA
35° - 55°	230.041*	SNELDEK RBB

* ex. glijschaal/rotule/Gleitschale 9

9 GLIJSCHAAL / ROTULE / GLEITSCHALE
REF

235.013


10 ALUMINIUM PLAKPLAAT / SOLIN POUR TOIT PLAT EN ALUMINIUM
FLACHDACHKRAGEN AUS ALUMINIUM
REF

232.003


11 VLAK/HELLEND DAK INCL. GLIJSCHAAL / TOIT PLAT/INCLINÉ
ROTULE COMPRISE / FLACH-/SCHRÄGDACH INKL. GLEITSCHALE
REF

232.000



Voor meer informatie neemt u contact met ons op, op onderstaand adres • Für weitere fragen, kontaktieren Sie bitte unterstehende Adresse
 Pour plus d'information n'hésitez pas à nous contacter.

VAKBEDRIJF BIJ U IN DE BUURT • DER FACHBETRIEB IN IHRER NÄHE • LA SOCIÉTÉ DANS VOTRE RÉGION

Cox Geelen

Emmastraat 92 • 6245 HZ Eijsden • PO-Box 6 • 6245 ZG Eijsden • The Netherlands
 T +31 (0)43 40 99 500 • F +31 (0)43 40 91 987 • sales@coxgeelen.com • www.coxgeelen.com
 Chamber of Commerce Limburg 14608324

