

NEW SMART DESIGN

> 45 KG
≈ 450
NEWTON

QUICK
EASY
SAFE

COXDENS[®] PP LOCKING CLAMP

PROVED SAFETY



www.coxgeelen.com

www.skoberne.de



Cox Geelen

SKOBERNE

NL DE COXDENS® PP ONTKOPPELBEVEILIGING IS EEN INNOVATIEF KUNSTSTOF PRODUCT WAARMEE U ZICH VERZEKERT DAT GEÏNSTALLEERDE ENKELWANDIGE STARRE KUNSTSTOF ROOKGASAFVOERLEIDINGEN NIET UIT ELKAAR KUNNEN GAAN IN DE LOOP DER TIJD.

1 Hoe werkt het

Een kunststof rookgasafvoersysteem zet tijdens iedere verwarmingscyclus uit en krimpt gedurende afkoeling. In bepaalde markten wordt het beugelen, om te voorkomen dat het rookgassysteem uit elkaar “wandelt”, als onvoldoende zeker beschouwd en dient een extra beveiliging tegen ont koppeling te worden aangebracht. Met dit product creëert u in slechts enkele seconden een extra veilige trekvlaste verbinding. Een geruststellende gedachte voor u als installateur en als consument. Daarnaast kan het product worden toegepast bij het installeren van een kunststof rookgasafvoersysteem in een schacht. Door de losse onderdelen met behulp van de ont koppelbeveiliging aan elkaar te verbinden, kunnen deze tijdens de installatie niet uit elkaar vallen. Bovendien is gedurende de levensduur van het rookgasafvoersysteem gewaarborgd dat de losse componenten gedurende iedere verwarmingscyclus één geheel blijven vormen.

2 Snelle en eenvoudige montage

De ont koppelbeveiliging openen en om de bovenzijde van de mof plaatsen. Voorzien van een dubbele sluiting wordt een dubbele zekerheid verkregen door in 2 klikken vast te klikken. Daarna het volgende rookgasonderdeel aan de bovenzijde helemaal insteken en tot de aanslag terugtrekken (ca. 10 mm). De montage is gerealiseerd.

Toepassingen

Naast markten waar wettelijk wordt vereist om een ont koppelbeveiliging tussen twee componenten aan te brengen, biedt het extra zekerheid bij toepassing in een schacht of als extra beveiliging naast het beugelen van enkelwandige rookgasafvoerleidingen.

Veiligheid

De CoxDENS® PP ont koppelbeveiliging zorgt voor een trekvast star kunststof rookgasafvoersysteem. Door een onafhankelijk keuringsinstituut is vastgesteld dat de ont koppelbeveiliging een belasting van minimaal 45 kg (≈ 450 Newton) gedurende 5 minuten kan weerstaan.

Eerste ont koppelbeveiliging met:

- **Geïntegreerde oplossing voor thermische uitzetting.**
- **Achteraf montage en demontage.**

Specificaties CoxDENS® PP ont koppelbeveiliging:

- Leverbaar in Ø 60, 80 en 110 mm.
- Gemaakt van hoogwaardig UV-bestendig onbreekbaar PP.
- Eenvoudig te sluiten en opnieuw te openen om te herpositioneren.
- Toepasbaar tot een rookgastemperatuur van 120°C (T120).
- Geschikt voor star CoxDENS® PP en CoxDENS® PPs.
- Getest en gecertificeerd volgens ULC-S636.

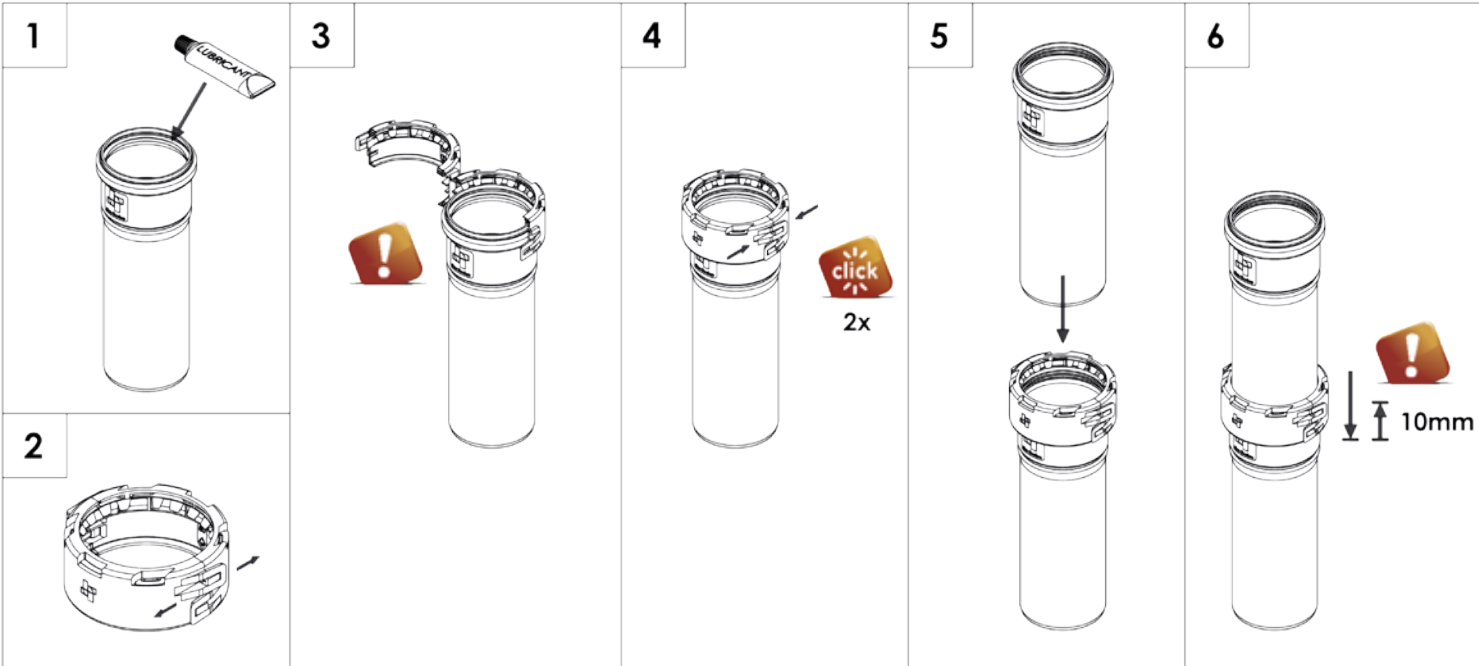
1



**>45 KG
≈ 450
NEWTON**



2



EN® THE COXDENS® PP LOCKING CLAMP IS AN INNOVATIVE PLASTIC PRODUCT WHICH ENSURES THAT INSTALLED SINGLE WALL RIGID PLASTIC FLUE GAS OUTLET PRODUCTS CANNOT DISCONNECT OVER TIME.

How does it work

- 1** A plastic flue gas system expands and contracts during each heating and cooling cycle. In certain markets, to prevent the flue gas system from 'walking apart', brackets are not considered sufficiently certain in this respect and so additional protection against disconnection has to be applied. With this Locking Clamp you can create an extra pull safe connection in just a few seconds. A reassuring thought for you as an installer and as a consumer. Furthermore, this product can be used when installing a plastic flue gas outlet system in a shaft. By connecting the individual products to each other, with the inclusion of Locking Clamp, they cannot fall apart during installation. Moreover, during the flue systems life, it is guaranteed that the individual products continue to stay as one system during each heating cycle.

- 2** **Quick and easy assembly**

Open the Locking Clamp and put it around the top of the sleeve. Equipped with a double closure, double certainty is obtained by clicking in 2 clicks. Fully insert the next flue gas component and retract to the stop (about 10 mm). The assembly is ready.

Applications

In addition to markets where it is legally required to use a Locking Clamp between products, it provides additional security when used in a shaft or as an extra safety feature to the fixing brackets of a single walled plastic flue system.

Safety

The CoxDENS® PP Locking Clamp provides a pull safe rigid plastic flue gas system. It has been established by an independent inspection institute that the Auszugsicherung can withstand a load of at least 45 kg (\approx 450 N) for 5 minutes.

First Locking Clamp with:

- **Integrated solution for thermal expansion.**
- **Afterwards assembly and subsequent disassembly and reassembly.**

Specifications CoxDENS® PP Locking Clamp:

- Available in Ø 60, 80 and 110 mm.
- Made from high quality UV-resistant unbreakable PP.
- Easy to close and re-open for repositioning.
- Resistant up to a flue gas temperature of 120°C (T120).
- Suitable for rigid CoxDENS® PP and CoxDENS® PPs.
- Tested and certified according to ULC-S636.

☞ **DIE COXDENS® PP LOCKING CLAMP IST EIN INNOVATIVES KUNSTSTOFF PRODUKT, DAS SICHERSTELLT, DASS SICH EINWANDIGE STARRE ABGASROHRE NICHT IM LAUFE DER ZEIT AUSEINANDERZIEHEN KÖNNEN.**

1 Funktionsweise

Ein Kunststoff Abgasrohr dehnt sich während jedes Heizzyklus aus und zieht sich bei Abkühlung wieder zusammen. In bestimmten Märkten werden die Halteschellen als nicht sicher genug angesehen. Um ein auseinanderziehen der Abgasleitung zu verhindern, muss es einen zusätzlichen Schutz vor diesem Szenario geben. Mit dieser Auszugsicherung ist man in der Lage innerhalb von Sekunden, diesem Problem Abhilfe zu schaffen. Ein beruhigender Gedanke für Sie als Installateur und Verbraucher. Darüber hinaus kann das Produkt für eine Kunststoff Abgasleitung in einem Schacht verwendet werden. Durch das Verbinden der Rohrelemente mit der Auszugsicherung, können die Einzelteile nicht auseinander fallen bei der Montage. Außerdem ist während der Lebensdauer der Abgassysteme garantiert, dass die einzelnen Produkte während jedes Heizzyklus weiterhin als ein System verbleiben.

2 Schnelle und einfache Montage

Öffnen Sie die Auszugsicherung und setzen Sie sie oben um die Muffe. Die Auszugsicherung hat einen doppelten Verschluss. Hierzu müssen, zum Verschließen der Sicherung 2 Klicks eingerastet werden. Anschließend stecken Sie das nächste Rohrelement bis zum Anschlag in die Öffnung ein (ca. 10mm). Die Montage ist abgeschlossen.

Anwendungen

Zusätzlich zu den Märkten in denen es gesetzlich vorgeschrieben ist eine solche Auszugsicherung zu verwenden, bietet sie zusätzliche Sicherheit bei der Verwendung in Schächten. Ebenfalls stellt sie ein extra Sicherheitstool zu den Halteschellen eines einwandigen Kunststoff Abgassystems dar.

Sicherheit

Durch die CoxDENS® PP Locking Clamp bekommen Sie ein auszugssicheres starres Kunststoff Abgassystem. Von einem unabhängigen Prüfinstitut wurde ermittelt, dass die Auszugsicherung 5 Minuten eine Last von mindestens 45kg (≈ 450 N) standhält.

Erste Auszugsicherung mit:

- **Integrierter Lösung für Längendehnung**
- **Nachträgliche Montage und Demontage möglich**

Spezifikationen CoxDENS® PP Locking Clamp:

- Verfügbar in Ø 60, 80 und 100mm
- Besteht aus hochqualitativem UV-beständigem Kunststoff
- Einfach zu schließen und wieder zu öffnen zur Justierung
- Hitzebeständig bis Abgastemperaturen von 120°C (T120)
- Geeignet für die starren Systeme CoxDENS® PP und CoxDENS® PP's.
- Getestet und zugelassen nach ULC-S636.

® LA COXDENS® PP PROTECTION DE DÉCONNEXION EST UN PRODUIT INNOVANT EN PLASTIQUE, QUI GARANTIT QUE LES CONDUITS D'ÉVACUATION DE FUMÉE EN PLASTIQUE RIGIDE À SIMPLE PAROI NE PEUVENT PAS SE DISSOCIER AU FIL DU TEMPS.

1 Comment il fonctionne

Un système de conduits de fumée en plastique se dilate pendant chaque cycle de chauffage et rétrécit pendant le refroidissement. Sur certains marchés, les supports de fixation qui servent à éviter que le système de conduits de fumée ne « s'écarte » sont considérés insuffisamment sûrs et une protection supplémentaire contre la déconnexion doit donc être appliquée. Avec cette protection de déconnexion, vous pouvez créer une connexion extra sécurisée et verrouillée en quelques secondes. Une pensée rassurante pour vous en tant qu'installateur et en tant que consommateur.

Également, ce produit peut être utilisé lors de l'installation d'un système d'évacuation des fumées en plastique dans un conduit de fumée. En connectant les composants du système les uns aux autres, verrouillé par la protection de déconnexion, elles ne peuvent pas se désagréger lors de l'installation. De plus, pendant la durée de vie du système de conduits de fumée, il est garanti que les composants individuels restent ensemble au cours de chaque cycle de chauffage.

2 Assemblage rapide et facile

Ouvrir la protection de déconnexion et placer-la autour du manchon. Il est équipé d'une double fermeture qui offre une sécurité supplémentaire grâce au verrouillage par double clic. Ensuite insérer le tuyau suivant et rétracter-le vers la butée (environ 10 mm). L'assemblage est terminé.

Application

Outre des marchés où il existe une obligation légale de fournir une protection de déconnexion entre deux composants, il offre une sécurité supplémentaire lorsqu'il est utilisé dans un conduit de fumée ou en tant que protection supplémentaire, en plus des supports de fixation d'un système de conduits de fumée à simple paroi.

Sécurité

La protection de déconnexion CoxDENS® PP assure un système de conduits d'évacuation des fumées en plastique verrouillé. Un organisme de contrôle agréé a établi et attesté que la protection de déconnexion est résistante à la traction jusqu'à un minimum de 45 kg (≈ 450 N) pendant 5 minutes.

La première protection de déconnexion avec:

- **Solution intégrée pour l'expansion thermique.**
- **Rééquipement et démontage.**

Spécifications

- Disponible en Ø 60, 80 et 110 mm.
- Fabriqué en PP incassable de haute qualité résistant aux UV.
- Facile à fermer et à rouvrir pour repositionner.
- Applicable jusqu'à une température des fumées de 120 °C (T120).
- Convient au CoxDENS® PP et au CoxDENS® PPs rigide.
- Testé et certifié à la norme ULC-S636.

Skoberne GmbH

Ostendstrasse 1 • 64319 Pfungstadt • Deutschland

T +49 (0) 6157 80700 • F +49(0) 6157 8070 70 • info@skoberne.de • www.skoberne.de

Registergericht: Amtsgericht Darmstadt HRB 3912

Cox Geelen

Emmastraat 92 • 6245 HZ Eijsden • PO-Box 6 • 6245 ZG Eijsden • The Netherlands

T +31 (0)43 40 99 500 • sales@coxgeelen.com • www.coxgeelen.com

Chamber of Commerce Limburg 14608324

