

SPEED & SAFETY COMBINED
Ø 60 | 80



ECONEXT[®] CHIMNEY COVER

FOR COXDENS[®] PP FLEX



www.coxgeelen.com



(NL) U ZOEKT EEN SNELLE ÉN VEILIGE ROOKGASAFVOER OPLOSSING VOOR RENOVATIEPROJECTEN? DEZE HEEFT U DAN GEVONDEN MET DE ECONEXT® CHIMNEY COVER. DE ECONEXT® CHIMNEY COVER IS EEN INNOVATIEVE EN MODERNE UITMONDINGSCONSTRUCTIE VOOR PLAATSING OP EEN GRESPOT. IN SITUATIES WAARBIJ EEN OUDERWETS CV-TOESTEL WORDT VERVANGEN DOOR EEN MODERNE HR CV-KETEL DIENT U OOK HET ROOKGASAFVOERSYSTEEM SNEL EN VEILIG TE KUNNEN VERVANGEN. DEZE INNOVATIEVE KAP IS HIER SPECIAAL VOOR ONTWIKKELD, LAAT U OVERTUIGEN.

De ECONEXT® Chimney cover is wederom een innovatieve ontwikkeling uit het Research & Development centre van Cox Geelen. Deze kap is tot stand gekomen in nauwe samenwerking met verschillende installateurs uit binnen- en buitenland. Hieruit is dit werkelijk unieke product ontstaan waarbij eenvoud, snelheid en veiligheid van installeren, de uitgangspunten zijn geweest.

Bij renovatieprojecten van rookgasafvoerkanalen, in veelal 60/70er jaren bouw, wordt dikwijls gebruik gemaakt van bestaande rookgaskanalen, waarbij u regelmatig een schoorsteen aantreft met één of meerdere grespotten. Cox Geelen heeft voor deze schoorstenen een totaaloplossing ontwikkeld waarbij een dubbele trek vaste verbinding wordt gerealiseerd, één aan de onderzijde van de schoorsteen bij de muur aansluitplaat en de andere aan de bovenzijde van de schoorsteen bij de uitmonding, de ECONEXT® Chimney cover. Daarnaast garandeert het ingenieuze ontwerp een hoog installatiegemak. In combinatie met het CoxDENS® PP Flex aansluitmateriaal en de speciale aansluitplaten met geïntegreerde flex-aansluiting installeert u op eenvoudige wijze een dubbele trek vaste en veilige rookgasafvoer op een grespot.

Dubbele zekerheid, en dat in slechts enkele klikken... klik – klak – klaar!



Toepassing

De ECONEXT® Chimney cover is ontworpen voor aansluiting op condenserende HR gas- en oliegestookte verwarmingstoestellen (T120) gemonteerd in combinatie met het kunststof flexibel rookgasafvoersysteem CoxDENS® PP Flex in diameters Ø 60 en Ø 80 mm.

Diameter

De ECONEXT® Chimney cover is leverbaar in diameter Ø 60 en Ø 80 mm en past door zijn ingenieus ontwerp op de meest gangbare maten grespotten in binnen- en buitenland.

Keur

- Is CE gemarkeerd conform EN 1856-1.

Recyclebaar

Aan het einde van de levensduur kan de ECONEXT® Chimney cover in zijn geheel gerecycled worden. Door gebruik te maken van recyclebare kunststoffen draagt dit product bij aan een duurzamer en groener milieu.



(ENG) ARE YOU LOOKING FOR A QUICK AND SAFE FLUE GAS SOLUTION FOR RENOVATION PROJECTS? THEN YOU HAVE FOUND IT WITH THE ECONEXT® CHIMNEY COVER. THE ECONEXT® CHIMNEY COVER IS AN INNOVATIVE AND MODERN OUTLET CONSTRUCTION FOR FIXING/MOUNTING ON A STONEWARE CHIMNEYPOT. IN SITUATIONS WHERE THE OLD FASHIONED CENTRAL HEATING BOILER IS REPLACED BY A MODERN CONDENSING HEATING APPLIANCE IT IS ALSO NECESSARY TO REPLACE THE FLUE SYSTEM QUICKLY AND SAFELY. THIS INNOVATIVE CAP HAS BEEN ESPECIALLY DESIGNED FOR THIS, READ ON TO SEE HOW.

The ECONEXT® Chimney Cover is another innovative development from the Research & Development centre of Cox Geelen. This cap has been developed in close cooperation with several installers from the home and export markets. The result of this cooperation is this really unique product, for which simplicity, speed and safety of installation have been the key design criteria.

During renovation projects of heating and flue systems, mostly of 1960's & 70's buildings, the existing flue gas 'channels' are frequently being re-used. These chimneys often have one or more stoneware chimneypots. Cox Geelen has developed a complete solution for these chimneys where a double click & lock connection is realised, one at the bottom end of the chimney at the wall plate, the other one at the top of the chimney at the outlet, the ECONEXT® Chimney Cover. The ingenious design also enables extremely straightforward installation.

In combination with the CoxDENS® PP Flex flue material and the special connection plates with integral flex connection, you can simply install a double click & lock, strong and safe flue gas system onto a stoneware chimneypot.

Double safety and in only a couple of clicks... "click & lock" - clicklock ready!"



Application

The ECONEXT® Chimney Cover is especially designed for connection to condensing (w) gas and condensing (w) oil fired heating appliances (T120) installed in combination with the polypropylene flexible flue system CoxDENS® PP Flex in diametres Ø 60 en Ø 80 mm.

Diameter

The ECONEXT® Chimney Cover is available in diameters Ø 60 and Ø 80 mm and because of its ingenious design, is compatible with most of the sizes of stoneware pots in home and export market regions.

Approval

- CE marked according to EN 1856-1.

Recyclable

At the end of its life the ECONEXT® Chimney Cover can be completely recycled. By using recyclable polypropylene this product contributes to a more green and sustainable environment.



ÊTES-VOUS À LA RECHERCHE D'UNE SOLUTION RAPIDE ET SÛRE POUR UN SYSTÈME DE CONDUITS DE FUMÉE POUR UN PROJET DE RÉNOVATION? ALORS VOUS L'AVEZ TROUVÉE AVEC LE CHAPEAU DE CHEMINÉE ECONEXT®. LE ECONEXT® CHIMNEY COVER EST UNE SORTIE DE FUMÉE INNOVANTE ET MODERNE CONÇUE POUR ÊTRE MONTÉ SUR LES « MITRONS » DE CHEMINÉES.

Le ECONEXT® Chimney cover est une innovation du département Recherche et Développement de Cox Geelen. Ce chapeau a été développé en étroite collaboration avec plusieurs installateurs des marchés domestique et export. Le résultat de cette collaboration est ce produit unique, dont la simplicité, la rapidité et la sûreté d'installation ont été les critères clés pour son élaboration.

Au cours des projets de rénovation des systèmes de chauffage, principalement dans les buildings datant des années 1960 et 1970, les conduits existants sont fréquemment réutilisés. Ces cheminées ont souvent une ou plusieurs sorties de cheminée (mitrons). Cox Geelen a développé une solution idéale pour ces cheminées avec des verrouillages à double clic, l'un sur la plaque à poser sur l'entrée à la base de la cheminée, et l'autre sur le ECONEXT® Chimney cover à installer sur le mitron au sommet de la cheminée: La conception ingénieuse de ce système rend son installation simple et rapide.

En combinaison avec les conduits de fumée CoxDENS® PP Flex et la plaque de cheminée spéciale avec coude de cheminée intégré, ou la plaque plafond avec connexion intégrée, vous pouvez facilement réaliser une installation de sortie de gaz de combustion avec double clic de verrouillage, solide et sûr, sur un mitron en sortie de cheminé.

Double sécurité en seulement quelques clics...



Utilisation

Le ECONEXT® Chimney cover a été spécialement conçu pour être utilisé avec des chaudières à condensation (w) gaz et à condensation fioul (T120) en combinaison avec le conduit flexible en polypropylène du CoxDENS® PP Flex in diamètres Ø 60 en Ø 80 mm.

Diamètre

Le ECONEXT® Chimney cover est disponible en Ø 60 et Ø 80 mm et son design ingénieux le rend compatible avec la plupart des tailles de sorties des mitrons de cheminée en Europe.

Homologation

- CE selon normes EN 1856-1.

Recyclable

A la fin de son cycle de vie, le ECONEXT® Chimney cover peut être totalement recyclé. Ce produit contribue à un meilleur environnement grâce à sa fabrication en polypropylène recyclable.



④ SIE SUCHEN EINE SCHNELLE UND SICHERE ABGAS-SYSTEMLÖSUNG FÜR RENOVIERUNGSPROJEKTE? SIE HABEN SIE GEFUNDEN, IN UNSEREM PRODUKT, DER ECONEXT® CHIMNEY COVER. DER ECONEXT® CHIMNEY COVER IST EINE INNOVATIVE UND MODERNE MÜNDUNGSRÖHRKONSTRUKTION ZUR INSTALLATION AUF EINER STEINZEUGMÜNDUNG. IN SITUATIONEN IN DENEN EINE VERALTETE GASTHERME DURCH EIN MODERNES BRENNWERTGERÄT ERSETZT WIRD, SOLLTE AUCH DAS ABGASSYSTEM SCHNELL UND SICHER ERSETZT WERDEN. UNSERE INNOVATIVE HAUBE WURDE SPEZIELL FÜR DIESEN ZWECK ENTWICKELT. LASSEN SIE SICH ÜBERZEUGEN!

Der ECONEXT® Chimney Cover ist wieder eine innovative Entwicklung des Research & Development Center von Cox Geelen. Diese Haube wurde in enger Zusammenarbeit mit verschiedenen Installateuren aus dem In- und Ausland entwickelt. Es ist ein wirklich einzigartiges Produkt entstanden, wobei Einfachheit, Schnelligkeit und Sicherheit des Montierens die Ausgangspunkte gewesen sind.

Bei Sanierungsprojekten des Abgassystems, meistens in den 60er/70er Jahren, werden oft bestehende Rauchabzüge benutzt, wobei sie oft einen Schornstein vorfinden mit einer oder gleich mehreren Steinzeugmündungen. Cox Geelen hat für diese Schornsteine eine Gesamtlösung entwickelt, wobei eine doppelte Zugfestigkeit realisiert wurde, eine, die an der unteren Seite des Schornsteins, an der Mauerblende und, eine, an der oberen Seite des Schornsteins, an der Mündung, der ECONEXT® Chimney Cover. Auch garantiert diese Entwicklung eine Installationsleichtigkeit. In Kombination mit dem CoxDENS® PP Flex Material und der speziellen Kamienanschlussplatte mit intergriertem Flexrohranschluss, installieren Sie auf einfache Art und Weise ein sicheres Abgassystem mit doppelter Zugfestigkeit auf einer Steinzeugmündung.

Doppelte Sicherheit, und das mit nur ein paar KLICKS - Klick- Klack –fertig!



Anwendung

Die ECONEXT® Chimney Cover wurde für den Anschluss Lüfter gesteuerten Öl- und Gasbrennwertkessel (T120) entwickelt und wird installiert in Kombination mit dem flexiblen Kunststoffabgassystem CoxDENS® PP Flex im Durchmesser Ø 60 en Ø 80 mm.

Durchmesser

Der ECONEXT® Chimney Cover ist im Durchmesser Ø 60 und Ø 80 mm lieferbar und passt aufgrund seines ingeniösen Entwurfes auf die gängigen Abmessungen von Steinzeugmündungen im In- und Ausland.

Geprüfte Qualität

- Ist CE geprüft gemäß EN 1856-1.

Wiederverwertung

Am Ende seiner Lebensdauer kann der ECONEXT® Chimney Cover vollständig wiederverwertet werden. Durch den Einsatz von wiederverwertbarem Kunststoff sorgt dieses Produkt für eine dauerhafte und grünere Umwelt.



(NL) LAAT U ZELF OVERTUIGEN VAN HET HOGE INSTALLATIEGEMAK VAN DE ECONEXT® CHIMNEY COVER. DIT GEMAK WORDT GEREALISEERD DOOR MIDDEL VAN HET NIEUW ONTWIKKELDE KLIKSISTEEM. DIT UNIEKE KLIKSISTEEM IS IN DE GRESPOT AANSLUITING GEÏNTEGREERD EN DOOR EEN SIMPELE KLIKBEWEGING CREËERT MEN EEN TREKVASTE VERBINDING.

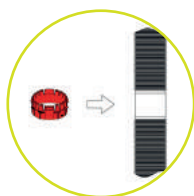
Deze trekvast verbinding kan met een eenvoudige draaibeweging losgekoppeld worden voor inspectie en reiniging. Dit kliksysteem is ook geïntegreerd in alle aansluitplaten. Met behulp van deze aansluitplaten wordt ook beneden aan de schoorsteen een veilige en trekvast verbinding gerealiseerd. Deze aansluitplaten zijn zodanig ontwikkeld, dat bestaande openingen in de muur of plafond gebruikt kunnen worden en vervolgens weggewerkt zijn na montage van de plaat.

Specificaties ECONEXT® Chimney cover:

- Ø 60 en Ø 80 mm zijn geschikt voor grespotten met buitendiameter 140, 150, 180 en 200 mm.
- Voorzien van kliksysteem waarmee een trekvast verbinding wordt gerealiseerd.
- Geproduceerd van UV-bestendig kunststof.
- Bestendig tot een temperatuur van 120° C.
- Bestaat uit slechts 4 onderdelen.
- Speciaal ontworpen voor gebruik in combinatie met ons CoxDENS® PP Flex in Ø 60 en Ø 80 mm.
- Leverbaar in de kleur zwart RAL 9005 en terracotta RAL 8023.

Compatibiliteit

- Met de rode montagering kan de ECONEXT® Chimney cover ook gemonteerd worden in combinatie met ons voorgaand type CoxDENS® Flex.



Montagegemak en -voordelen:

- Het kliksysteem maakt een snelle montage mogelijk; weinig montagetijd.
- Het kliksysteem garandeert een veilige installatie.
- De kap maakt het de installateur mogelijk om veilig op het dak te werken. Geen derde hand nodig! (ontwikkeld met installateurs)
- De kap maakt het demonteren voor inspectie en onderhoud snel en gemakkelijk.
- De ECONEXT® Chimney Cover gaat na verloop van tijd niet scheef staan. Een recht gemonteerde kap blijft recht staan op de grespot!

(ENG) LET US EXPLAIN THE SIMPLICITY OF INSTALLATION OF THE ECONEXT® CHIMNEY COVER, RESULTING FROM THE NEWLY DEVELOPED CLICK SYSTEM. THIS UNIQUE CLICK SYSTEM IS INTEGRATED INTO THE ECONEXT® CHIMNEY COVER AND WITH A SIMPLE CLICK MOVEMENT, A STRONG AND SAFE, "CLICKLOCK" CONNECTION HAS BEEN CREATED.

For inspection and cleaning purposes, the 'click & lock' connection can be disconnected with an equally simple action (simple but deliberate action, to ensure no accidental disconnection). This click system is also integrated in all wall and ceiling plates. With the development of these special connection plates, a safe and strong connection is realised on the bottom end of the chimney. These connection plates are developed in such way, that existing openings in the wall or ceiling can be used. These openings will then be fully covered when the connection plate is fitted.

Specifications ECONEXT® Chimney Cover:

- Ø 60 and Ø 80 mm are suitable for stoneware chimneypots with an outside diameter of 140, 150, 180 and 200 mm.
- Provided with click system to realise a tensile proof connection.
- Manufactured in UV resistant polypropylene.
- Resistant to a temperature of 120° C.
- Comprises only 4 parts.
- Developed for use in combination with our CoxDENS® PP Flex in Ø 60 and Ø 80 mm.
- Available in black RAL 9005 and terracotta RAL 8023.

Compatibility

- The ECONEXT® Chimney cover is also compatible with our previous model CoxDENS® Flex, but only by incorporating the red connection adapter.



Product advantages:

- The click system enables an incredibly fast installation time.
- The click system ensures a safe installation.
- The intelligent design makes it possible for a single installer to easily and safely fit the product. (developed with installer inputs)
- The cap's design makes disconnection for inspection and maintenance quick and easy.
- The ECONEXT® Chimney Cover will not distort over time. Fit it spot-on on the pot and it stays spot-on on the pot. A straight installed cap remains straight on the stoneware pot!

F LA SIMPLICITÉ D'UTILISATION DU CHAPEAU ECONEXT® CHIMNEY COVER RÉSULTE DE SON SYSTÈME DE VERROUILLAGE INNOVANT. C'EST UN SYSTÈME INTÉGRÉ UNIQUE À DOUBLE CLIC PERMETTANT D'UN SEUL MOUVEMENT DE VÉRROUILLER UNE CONNEXION RÉSISTANTE ET SÉCURISÉE.

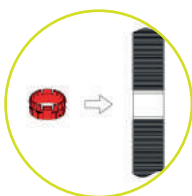
Lors de l'inspection et du nettoyage, le verrou à double clic peut être déverrouillé d'une façon également simple, quoiqu'il soit conçu pour interdire rigoureusement tout déverrouillage accidentel. Les plaques de connexion sont également équipées de ce système de verrouillage par clics. Une connexion forte et sécurisée est ainsi obtenue au départ du flexible à l'inférieure de la base du conduit de cheminée. Ces plaques de connexion ont été prévues pour pouvoir s'adapter à des sorties existantes. Une fois installée notre plaque de connexion de cheminée obture complètement l'ouverture d'entrée dans le conduit de cheminée.

Caractéristiques:

- Ø 60 et Ø 80 sont adaptés pour des mitrons de cheminées d'un diamètre extérieur de 140, 150, 180 et 200 mm.
- Fourni avec système de double clic pour une connexion résistante et sûre.
- Fabriqué en polypropylène résistant aux UV.
- Résiste à une température de 120°.
- Contient seulement 4 pièces.
- A été spécialement conçu pour être utilisé en combinaison avec notre CoxDENS® PP Flex en Ø 60 et Ø 80 mm.
- Disponible en coloris noir RAL 9005 et terracotta RAL 8023.

Compatibilité:

- Le chapeau ECONEXT® Chimney cover est compatible avec le modèle antérieur de CoxDENS® Flex à l'aide de notre baque d'adaptation rouge.



Avantages du produit:

- Son système de verrouillage à clic permet une installation incroyablement rapide.
- Son système de verrouillage à clic permet une installation sûre.
- Sa conception ingénieuse permet à un seul installateur de réaliser facilement et sûrement son installation (développé avec la participation d'installateurs).
- Le chapeau est conçu pour faciliter l'ouverture rapide pour inspection et entretien.
- Le ECONEXT® Chimney cover ne se déforme pas avec le temps. Correctement installé il restera fidèlement à son poste.

D ÜBERZEUGEN SIE SICH SELBST VON DER EINFACHEN INSTALLATION DER ECONEXT® CHIMNEY COVER! DIESE WIRD DURCH EIN NEU ENTWICKELTES KLICKSYSTEM REALISIERT. DIESES EINZIGARTIGE KLICKSYSTEM IST IM STEINZEUGMÜNDUNGSANSCHLUSS INTEGRIERT UND DURCH EINE EINFACHE KLICKBEWEGUNG SCHAFFT MAN EINE VERBINDUNG MIT ZUGFESTIGKEIT.

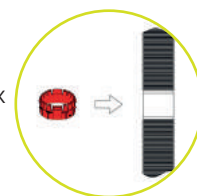
Diese zugfeste Verbindung kann mit einer einfachen Drehbewegung für Revision und Reinigung geöffnet werden. Dieses Klicksystem ist auch in allen Kaminanschlussplatten integriert. Mit der Entwicklung dieser Anschlussplatte wird auch an der unteren Seite des Schornsteins eine sichere, zugfeste Verbindung realisiert. Die Kaminanschlussplatte wurde derart entwickelt, dass die bereits bestehenden Öffnungen im Mauerwerk genutzt werden können und nach Installation der Anschlussplatte dann geschlossen werden.

Spezifikationen ECONEXT® Chimney cover:

- Ø 60 und 80 mm sind geeignet für Steinzeugmündungen mit Aussendurchmesser 140, 150, 180 und 200 mm.
- Verfügt über ein Klicksystem, wobei mit einer Verbindung Zugfestigkeit realisiert wird.
- Produziert mit UV beständigem Kunststoff.
- Hitzebeständig bis zur einer Temperatur von 120° Celcius.
- Aus nur 4 Unterteilen zusammengesetzt.
- Speziell entwickelt für den Anschluss in Kombination mit unserem CoxDENS® PP Flex in Ø 60 und Ø 80 mm.
- Lieferbar in den Farben schwarz RAL 9005 und Dachsteinrot RAL 8023.

Kompatibilität

- Mit der rote Anschluss-Adapter wird der ECONEXT® Chimney cover ebenfalls zu unserem vorhergehende CoxDENS® Flex passend sein.



Sichergestellte, einfache Montage durch:

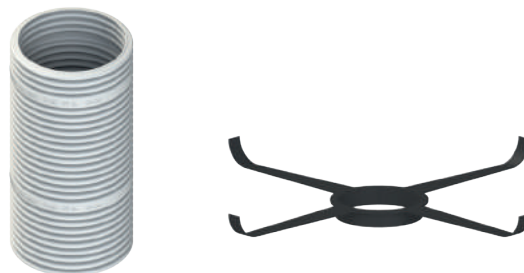
- Das Klicksystem ermöglicht eine schnelle Installierung.
- Das Klicksystem garantiert eine sichere einfache Installation.
- Die Haube ermöglicht es, dass nur ein einziger Person benötigt wird um sicher auf dem Dach arbeiten zu können.
- Die Haube ist schnell und einfach für Revision und Reinigung zu öffnen.
- Keine Haube, die sich im Laufe der Zeit verzieht. Wurde die Haube gerade montiert, dann bleibt sie gerade auf die Steinzeugmündung.



ECONEXT® CHIMNEY COVER



COXDENS® PP FLEX



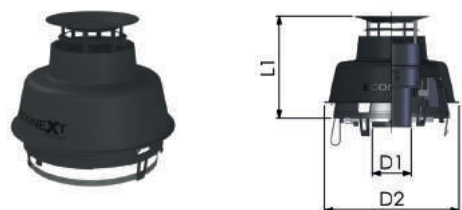
ECONEXT® CHIMNEY COVER

CHIMNEY COVER FOR STONEWARE CHIMNEY POT

SCHOORSTEENKAP VOOR GRESPOT

CHAPEAU DE LA CHEMINÉE POUR MITRONS

SCHACHTABDECKUNG FÜR STEINZEUGMÜNDUNG



D1	D2	L1
60	246	225
80	246	225

ECONEXT® FLEX CHIMNEY COVER

CHIMNEY COVER FOR MASONRY CHIMNEYS

SCHOORSTEENKAP VOOR GEMETSELDE SCHOORSTEEN

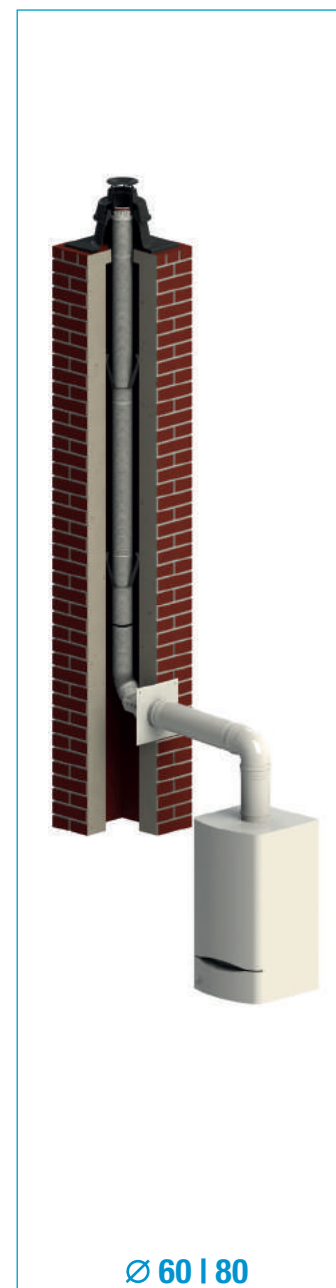
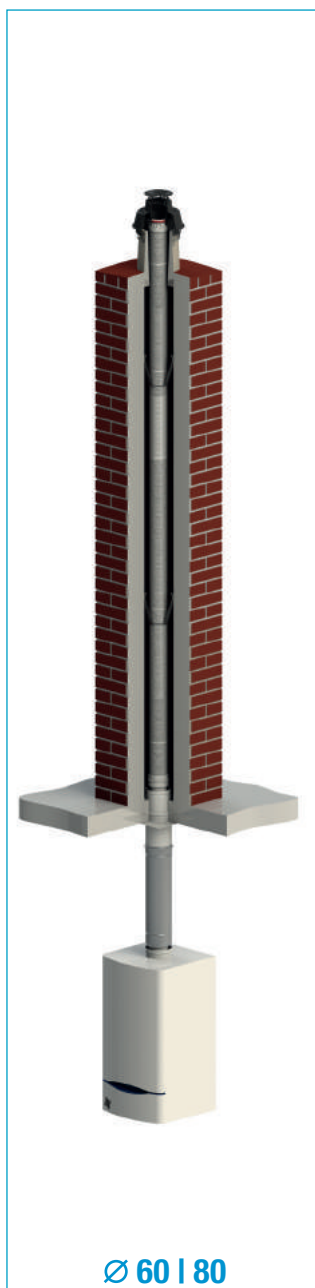
CHAPEAU DE LA CHEMINÉE POUR CHEMINÉES EN BRIQUE

SCHACHTABDECKUNG FÜR STEINZEUGMÜNDUNG

FÜR GEMAUERTE SCHORNSTEINENDUNG



D1	L1	L2	L3	L4
60	370	145	350	245
80	370	145	350	245

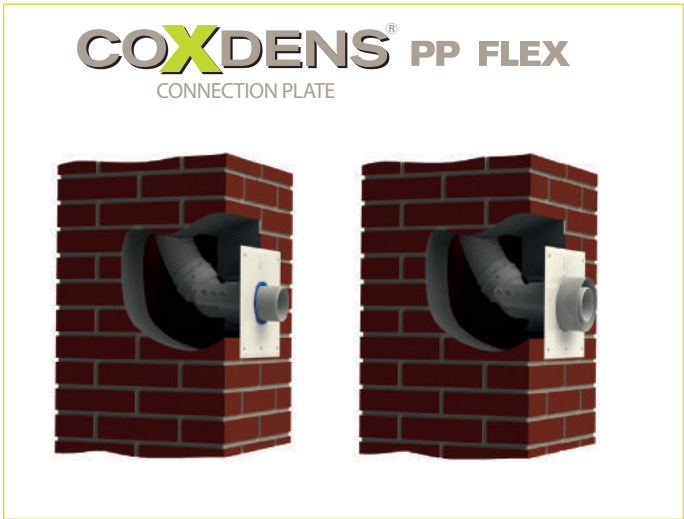




(ENG) ALL OUR WALL PLATES WITH INTEGRATED CHIMNEY BENDS AND CEILING PLATES ARE PROVIDED WITH THE SMART CLICK SYSTEM, WITH WHICH A TENSILE PROOF CONNECTION IS ASSURED. IN COMBINATION WITH THE ECONEXT® CHIMNEY COVER AND THE COXDENS® PP FLEX FLUE MATERIAL THE SAFEST POSSIBLE INSTALLATION IS DELIVERED TO THE RESIDENTS.

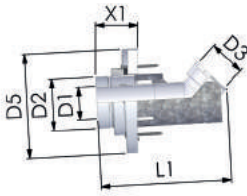

RECENTLY THE COXDENS® PP FLEX PROGRAM HAS BEEN FURTHER EXTENDED. COX GEELEN LAUNCHES NEW ROUND FIREPROOF WALL PLATES WITH INTEGRATED FIRE SEAL. THESE INNOVATIVE COXDENS® WALL PLATES ARE DESIGNED FOR CONNECTION TO FLEXIBLE AND CONCENTRIC FLUE MATERIAL. A FIXED GRADIENT OF 3° WAS INCLUDED IN THE DESIGN FOR DRAINAGE OF CONDENSATE TOWARDS THE HEATING APPLIANCE.

THESE REVOLUTIONARY WALL PLATES ENSURE A FIRE AND CARBON MONOXIDE SAFE SITUATION IN THE HOUSE.



C_{g-x}

PP/FLEX FIRE RESISTANT WALL PLATE WITH INTEGRATED FIRE SEAL AND BEND 45°



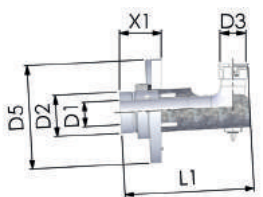

D1	D2	D3	D5	L1	X1
60	100	60	250	315	103
80	125	80	250	315	103

Specifications fireproof wall plate with integrated fire seal and integrated chimney bend

- Round fire resistant wall plate.
- Flame proof (E) + Thermal insulation (I) up to 60 minutes.
- Design ensures correct slope of 3° for drainage of condensate to the boiler.
- Concentric connection 60/100 mm or 80/125 mm.
- Integrated chimney bend 45° en 87°.
- PP flue pipe.
- Metal outer casing, RAL9016.
- Fire resistance equivalent to EN1366-3, EI60 tested.
- Meets WBDBO building requirements of 60 minutes between two fire compartments.
- Chimney bend, support, fireproof shaft cover, fire seal and fixation are integrated into a single product.

C_{g-x}

PP/FLEX FIRE RESISTANT WALL PLATE WITH INTEGRATED FIRE SEAL AND BEND 87°



D1	D2	D3	D5	L1	X1
60	100	60	250	318	103
80	125	80	250	318	103

IN COMBINATION WITH THE ECONEXT® CHIMNEY COVER AND THE COXDENS® PP FLEX MATERIAL THE SAFEST POSSIBLE INSTALLATION IS DELIVERED TO THE RESIDENTS.

Specifications wall plates

- Provided with the ingenious click & lock system, which enables a tensile proof connection of the flexible pipe to the wall plate to be made.

NIEUW

(NL) AL ONZE MUURAANSLUITPLATEN MET GEÏNTEGREERDE SCHACHTBOCHT EN PLAFONDPLATEN MET FLEX-AANSLUITING ZIJN VOORZIEN VAN HET SLIMME KLIKSISTEEM WAARMEE EEN TREKVASTE VERBINDING GEGARANDEERD WORDT.

ONLANGS IS HET COXDENS® PP FLEX PROGRAMMA VERDER UITGEBREID. COX GEELEN INTRODUCEERT NIEUWE RONDE BRANDWERENDE MUURPLATEN MET GEÏNTEGREERDE BRANDMANCHET. DEZE INNOVATIEVE COXDENS® PLATEN ZIJN ER VOOR AANSLUITING OP FLEXIBEL EN CONCENTRISCH ROOKGASAFVOERMATERIAAL. EEN AFSCHOT VAN 3° IS GEBORGD IN HET ONTWERP, DIT ZORGT VOOR EEN AFWATERENDE AANSLUITING OP DE CV-KETEL. MET DEZE REVOLUTIONAIRE MUURPLATEN ZORGT U VOOR EEN BRAND- EN KOOLMONOXIDE VEILIGE SITUATIE IN DE WONING.



Specificaties brandwerende muurplaat met geïntegreerde brandmanchet en geïntegreerde schachtbocht

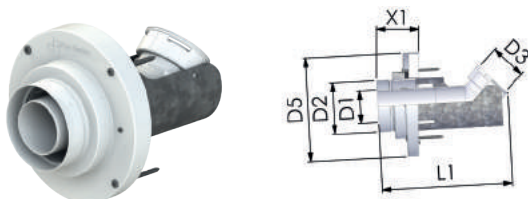
- Ronde brandwerende muurplaat.
- Vlamdichtheid (E) + Thermische isolatie (I) van 60 minuten
- Ontwerp zorgt voor correct afschot van 3° t.b.v. condensafvoer naar de CV-ketel.
- Concentrische aansluiting 60/100 mm of 80/125 mm.
- Geïntegreerde schachtbocht 45° en 87°.
- PP rookgaspijp.
- Metalen buitenmantel.
- Brandweerstand gelijkwaardig aan EN1366-3 EI60 getest.
- Voldoet aan WBDBO eis bouwbesluit van 60 minuten tussen 2 brandcompartimenten.
- Schachtbocht, ondersteuning, brandwerende schachtafdekplaat, brandmanchet en bevestiging zijn geïntegreerd in één product.

IN COMBINATIE MET DE ECONEXT® CHIMNEY COVER EN HET COXDENS® PP FLEX AANSLUITMATERIAAL WORDT EEN VEILIGST MOGELIJKE INSTALLATIE OPGELEVERD AAN DE BEWONERS

Specificaties muur aansluitplaten:

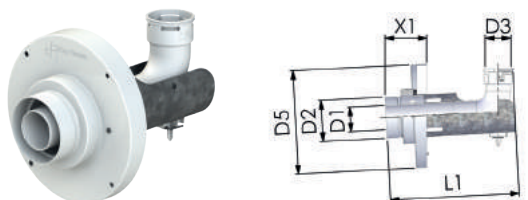
- Voorzien van het ingenieuze kliksysteem waarmee een trekvaste verbinding van de flexibele pijp met de aansluitplaat wordt gerealiseerd.

C_{g-x} PP/FLEX BRANDWERENDE MUURPLAAT MET GEÏNTEGREERDE BRANDMANCHET EN BOCHT 45°



D1	D2	D3	D5	L1	X1
60	100	60	250	315	103
80	125	80	250	315	103

C_{g-x} PP/FLEX BRANDWERENDE MUURPLAAT MET GEÏNTEGREERDE BRANDMANCHET EN BOCHT 87°



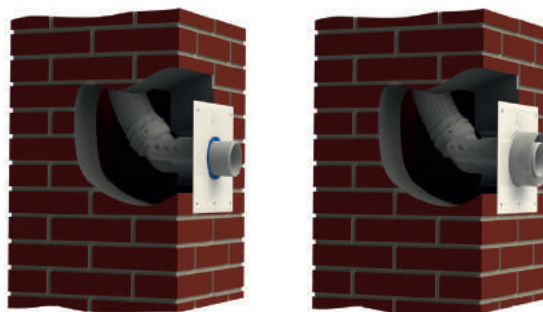
D1	D2	D3	D5	L1	X1
60	100	60	250	318	103
80	125	80	250	318	103

(FR) TOUTES NOS PLAQUES MURALES AVEC COUDES INTÉGRÉS ET TOUTES NOS PLAQUES PLAFONDS AVEC CONNEXION FLEX SONT FOURNIES AVEC LE NOUVEAU SYSTÈME DE CLIC, GARANTISSANT UNE CONNEXION RÉSISTANTE ET SÛRE.

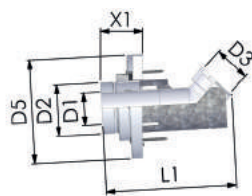
RÉCEMMENT LE PROGRAMME COXDENS® PP FLEX A ÉTÉ ÉTENDU. COX GEELEN PRÉSENTE DES PLAQUES MURALES RONDLES AVEC MANCHON COUPE FEU INTÉGRÉ. CES PLAQUES MURALES INNOVANTES SONT CONÇUS POUR LE RACCORDEMENT AUX CONDUITS FLEXIBLES ET CONCENTRIQUES. UN GRADIENT FIXE DE 3° A ÉTÉ INCLUS DANS LE DESIGN POUR L'ÉCOULEMENT DE CONDENSATE VERS L'APPAREIL DE CHAUFFAGE.

CES PLAQUES MURALES REVOLUTIONNAIRES ASSURENT PROTECTION CONTRE L'INCENDIE ET AU MONOXYDE DE CARBONE DANS LA MAISON.

COXDENS® PPs FLEX CONNECTION PLATE

C_{9-X}

PP/FLEX PLAQUE MURAL RÉSISTANTE AU FEU AVEC
MANCHON COUPE FEU ET COUDE 45°



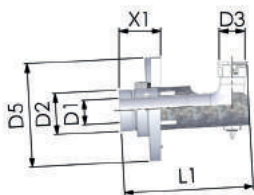
D1	D2	D3	D5	L1	X1
60	100	60	250	315	103
80	125	80	250	315	103

Spécifications de plaque murale résistant au feu avec manchon coupe feu

- Plaque murale ronde résistante au feu.
- Étanchéité aux flammes (E) + Isolation thermique (I) de 60 minutes.
- Le design assure une inclinaison correcte de 3° pour évacuation des condensats vers la chaudière.
- Connexion concentrique 60/100 mm ou 80/125 mm.
- Coude 45° ou 87° intégré.
- Tuyau de fumée en PP.
- Extérieur en métal, RAL9016.
- Résistance au feu équivalente à EN1366-3 EI60.
- Répond aux exigences WBDBO du code du bâtiment de 60 minutes entre deux compartiments d'incendie.
- Le coude, le support, la plaque de couverture en de montage ne font qu'une seule pièce.

C_{9-X}

PP/FLEX PLAQUE MURAL RÉSISTANTE AU FEU AVEC
MANCHON COUPE FEU ET COUDE 87°



D1	D2	D3	D5	L1	X1
60	100	60	250	318	103
80	125	80	250	318	103

EN COMBINAISON AVEC LE ECONEXT® CHIMNEY COVER ET LE CONDUIT FLEXIBLE COXDENS® PP FLEX, L'INSTALLATION LA PLUS SÉCURISANTE EST FOURNIE AUX CLIENTS.

Spécifications des plaques murales

- Toutes les plaques murales CoxDENS® PP Flex sont fournies avec les systèmes de verrouillage par clic, permettant une connexion fiable et résistante du conduit flexible.

NEU

ⓓ ALLE UNSERE WANDBLENDE MIT INTEGRIERTEM SCHACHTBOGEN UND DECKENANSCHLUSS WERDEN MIT DEM SMART KLIKK SYSTEM ANGEFÜHRT, MIT DENEN EIN ZUGFESTEN ANSCHLUSS GEWÄHRLEISTET WIRD.

NEULIG WURDE DAS COXDENS® PP FLEX PROGRAMM ERWEITERT. COX GEELEN FÜHRT NEUE FEUERFESTE KAMINANNSCHLÜSSE MIT BRANDMANSCHETTE EIN. DIESE INNOVATIVE COXDENS® KAMINANNSCHLÜSSE SIND ZUR VERBINDUNG VON FLEXIBLE UND KONZENTRISCHE ABGASLEITUNGEN ENTWICKELT WORDEN. EINE FESTE NEIGUNG VON 3° WURDE FÜR DIE ENTWÄSSERUNG VON KONDENSAT ÜBER DEM HEIZGERÄT IM ENTWURF INTEGRIERT.

DIESE REVOLUTIONÄRE KAMINANNSCHLÜSSE GEWÄHRLEISTEN EINE FEUER- UND KOHLENMONOXID SICHERE SITUATION IM HAUS.



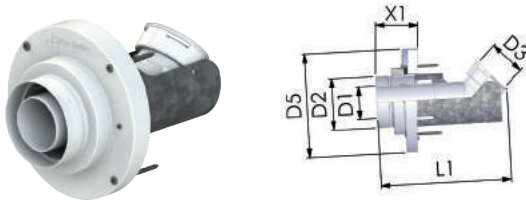
Technische Daten feuerfeste Kaminanschluss mit integrierter Brandschutzmanschette und integriertem Schachtbogen

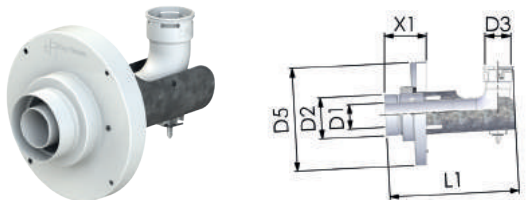
- Runde feuerfeste Wandblende.
- Flammwidrig (E) + Wärmedämmung (I) bis 60 Minuten.
- Das Design sorgt für eine korrekte Neigung von 3° für die Entwässerung von Kondensat zum Kessel.
- Konzentrischer Anschluss 60/100 mm oder 80/125 mm.
- Integrierter Schachtbogen 45° und 87°.
- PP Abgasrohr.
- Metallaufenmantel, RAL9016.
- Feuerwiderstand nach EN1366-3, EI60 geprüft.
- Erfüllt die WBDBO-Bauanforderungen von 60 Minuten zwischen zwei Feuerfächern.
- Schachtbogen, Auflageschiene, feuerfeste Schachtabdeckung, Brandschutzmanschette und Fixierung sind in einem einzigen Produkt integriert.


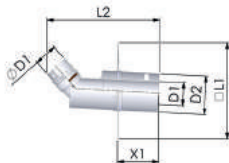
IN KOMBINATION MIT DEM ECONEXT® CHIMNEY COVER UND DEM COXDENS® PP FLEX ABGASZUBEHÖR WIRD DIE MEIST SICHERE INSTALLATION AN DEN BEWOHNERN BEREITGESTELLT.

Technische Daten Kaminanschlüsse

- Mit dem genialen Klick- und Verriegelungssystem ausgestattet, das eine zugfeste Verbindung des flexiblen Rohres an den Kaminanschluss ermöglicht.

C _{9-X} PP/FLEX FEUERFESTE KAMINANNSCHLUSS MIT BRANDSCHUTZMANSCHETTE UND BOGEN 45°						
						
D1	D2	D3	D5	L1	X1	
60	100	60	250	315	103	
80	125	80	250	315	103	

C _{9-X} PP/FLEX FEUERFESTE KAMINANNSCHLUSS MIT BRANDSCHUTZMANSCHETTE UND BOGEN 87°						
						
D1	D2	D3	D5	L1	X1	
60	100	60	250	318	103	
80	125	80	250	318	103	

C _{9_x}	PP/METAL CONCENTRIC WALL PLATE WITH CHIMNEY BEND				
	PP/METALEN CONCENTRISCHE MUURPLAAT MET SCHACHTBOCHT				
	PP/METALLISCHE KONZENTRISCHE KAMINANSCHLUSS				
	PP/MÉTAL PLAQUE MURAL CONCENTRIQUE				
					
					
D1	D2	L1	L2	X1	
60	100	250	300	100	
80	125	250	300	100	

(ENG) Specifications wall and ceiling plate C_{9-x}:

- Flue outlet/air inlet are balanced and concentric from the chimney shaft.
- Flue pipe is completely surrounded by air and therefore fully protected.
- Combustion air is being taken from the ventilated chimney shaft (ECONEXT® Chimney Cover ventilates the chimney shaft).
- Concentric connection to the heating appliance.

(NL) Specificaties muur en plafond aansluitplaat C_{9-x}:

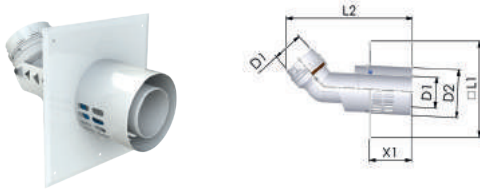
- Rookgasafvoer / verbrandingsluchttoevoer komt concentrisch uit de schacht.
- Rookgaspijp is volledig lucht omspoeld en beschermd.
- De verbrandingsluchttoevoer komt uit de geventileerde schacht.
- Concentrische aansluiting op verwarmingstoestel.

(FR) Caractéristiques plaque murale et plaque plafond C_{9-x}:

- Les sorties d'évacuation/entrée d'air sont équilibrées et concentriques à partir du conduit de cheminée.
- Le conduit de fumée est entouré d'air et il est donc complètement protégé.
- L'air de combustion est pris depuis le conduit ventilé de la cheminée (le ventile le conduit de cheminée).
- Connexion concentrique à la chaudière.

(D) Spezifikationen Kaminanschlussplatte C_{9-x}:

- Abgas/Verbrennungsluft kommt konzentrisch aus dem Schacht heraus.
- Abgasrohr ist luftumspült.
- Die Verbrennungsluft kommt aus dem belüfteten Schacht heraus.
- Konzentrischer Anschluss auf den Heizkessel.

B ₃	PP/METAL CONCENTRIC WALL PLATE WITH CHIMNEY BEND				
	PP/METALEN CONCENTRISCHE MUURPLAAT MET SCHACHTBOCHT				
	PP/METALLISCHE KONZENTRISCHE KAMINANSCHLUSS				
	PP/MÉTAL PLAQUE MURAL CONCENTRIQUE				
					
	D1	D2	L1	L2	X1
	60	100	250	330	100
	80	125	250	330	100

(ENG) Specifications wall and ceiling plate B₃:

- Flue outlet/air inlet have a concentric connection but flue pipe only passes from the chimney shaft through the connection plate. The outer pipe is blanked off to the chimney shaft.
- Flue pipe is surrounded by air and therefore largely protected.
- The combustion air is being taken from the installation room via slots in plate outer pipe.
- Concentric connection to the heating appliance.

(NL) Specificaties muur en plafond aansluitplaat B₃:


- Flue outlet/air inlet have a concentric connection but flue pipe only passes from the chimney shaft through the connection plate. The outer pipe is blanked off to the chimney shaft.
- Flue pipe is surrounded by air and therefore largely protected.
- The combustion air is being taken from the installation room via slots in plate outer pipe.
- Concentric connection to the heating appliance.

(FR) Caractéristiques plaque murale et plaque plafond B₃:

- La sortie d'évacuation/entrée d'air a une connexion concentrique mais le conduit de fumée uniquement sort du conduit de cheminée à travers la plaque de connexion. Le conduit extérieur est obturé par le conduit de cheminée.
- Le conduit de fumée est entouré d'air et est donc largement protégé.
- L'air de combustion est pris dans la pièce de l'installation par l'intermédiaire de fentes dans la plaque du tuyau extérieur.
- Connexion concentrique à la chaudière.

(D) Spezifikationen Kaminanschlussplatte B₃:

- Abgas/Verbrennungsluft kommt konzentrisch aus dem Schacht heraus.
- Abgasrohr ist luftumspült.
- Die Verbrennungsluft ist raumluftabhängig.
- Konzentrischer Anschluss auf den Heizkessel.

B ₂	WALL PLATE SINGLE PIPE PP WITH CHIMNEY BEND									
	MUURPLAAT ENKELWANDIG PP MET SCHACHTBOCHT									
	EINWANDIGE PP KAMINANSCHLUSS MIT SCHACHTBOGEN									
	PLAQUE MURAL CONDUIT SIMPLE PP AVEC COUDE INTÉGRÉ									
										
D1	D2	L1	L2	X1	D1	D2	L1	L2	X1	
80	60	250	380	150	60	60	250	250	50	
					80	80	250	275	50	

(ENG) Specifications wall and ceiling plate B₂:

- Flue pipe only passes from the chimney shaft through the connection plate.
- Flue pipe is not surrounded by air.
- The combustion air is being taken from the installation room (separate connection to the heating appliance).
- Single pipe wall connection to the heating appliance.

(NL) Specificaties muur en plafond aansluitplaat B₂:


- Rookgasafvoer aansluiting komt enkelwandig uit de schacht.
- Rookgaspijp is niet lucht omspoeld.
- De verbrandingsluchttoevoer komt uit de opstelruimte (separate aansluiting op verwarmingstoestel).
- Enkelwandige aansluiting op verwarmingstoestel.

(FR) Caractéristiques plaque murale et plaque plafond B₂:

- Le conduit de fumée passe dans le conduit de cheminée à travers la plaque murale, ou la plaque plafond.
- L'air de combustion est pris dans la pièce de l'installation (connexion séparée de la chaudière).
- Conduit unique connecté à la chaudière.

(D) Spezifikationen Kaminanschlussplatte B₂:

- Abgasrohr kommt einwandig aus dem Schacht heraus.
- Abgasrohr ist nicht luftumspült.
- Die Verbrennungsluft ist raumluftabhängig (separater Anschluss an den Heizkessel).
- Einwandiger Anschluss an den Heizkessel.

C ₉	PP/METAL TWIN PIPE WALL PLATE WITH CHIMNEY BEND										
	PP/METALEN MUURPLAAT PARALLEL MET SCHACHTBOCHT										
	PP/METALLISCHE PARALLELE KAMINANSCHLUSS										
	PP/MÉTAL PLAQUE MURAL DOUBLE CONDUITS										
											
D1	D2	L1	L2	L3	D1	D2	L1	L2			
80	60	180	290	330	80	80	290	280			
80	80	180	290	360							

(ENG) Specifications wall plate C₉ twin pipe:

- Flue outlet and air inlet are balanced and appear in twin pipe, single wall format, from the chimney shaft.
- Flue pipe is not surrounded by air.
- Flue outlet pipe ø 80 mm and air inlet pipe ø 80 mm on a 120 mm distance centre to centre (c.t.c).
- Combustion air is taken from the ventilated chimney shaft
- (ECONEXT® Chimney Cover ventilates the chimney shaft)

(NL) Specificaties muur aansluitplaat C₉ parallel:

- Rookgasafvoer en verbrandingsluchttoevoer komen enkelwandig uit de schacht.
- Rookgaspijp is niet lucht omspoeld.
- Rookgasaansluiting Ø 80 mm en verbrandingsluchttoevoer Ø 80 mm op een H.O.H. afstand van 120 mm.
- Verbrandingslucht wordt uit de geventileerde schacht gehaald (ECONEXT® Chimney cover ventileert de schacht).
- Parallele aansluiting op muur aansluitplaat met dezelfde maatvoering als een parallelle ketelaansluiting (o.a. in NL).

(FR) Caractéristiques de la plaque murale C₉ à double conduits:

- Les sorties d'évacuation/entrée d'air sont équilibrées et sortent du conduit de cheminée en double conduits, à travers une seule plaque.
- Le conduit de fumée n'est pas entouré d'air.
- Conduit extérieur de fumée ø 80 mm et entrée d'air ø 80 mm à une distance de 120 mm centre à centre (c.t.c).
- L'air de combustion est pris dans le conduit de cheminée ventilé (ECONEXT® Chimney cover ventile la cheminée).

(D) Spezifikationen Kaminanschlussplatte C₉ parallel:

- Abgas und Verbrennungsluft kommen einwandig aus dem Schacht heraus.
- Abgasrohr wird nicht mit Luft umspült.
- Abgasanschluss Ø 80 mm und Verbrennungsluft Ø 80 mm auf einen 120 mm Abstand von Mitte zu Mitte.
- Verbrennungsluft wird aus dem belüfteten Schacht genommen (ECONEXT® Chimney Cover belüftet den Schacht).

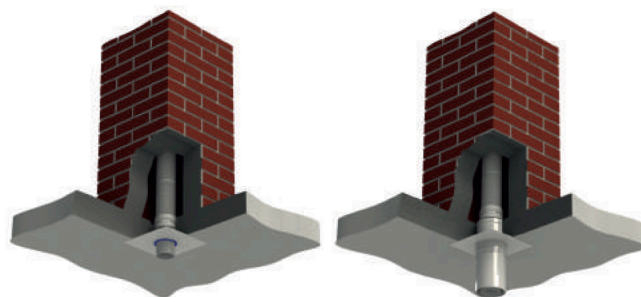
CEILING PLATE WITH INTEGRATED FLEX CONNECTION • PLAFONDAANSLUITPLAAT MET GEÏNTEGREERDE FLEX AANSLUITING • PLAQUE PLAFOND AVEC CONNEXION INTÉGRÉE • KAMINANSCHLUSS MIT INTEGRIERTEM FLEXROHRANSCHLUSS

C_{9-x} PP/METAL • PP/METAAL • PP/MÉTAL • PP/METALL
CONCENTRIC • CONCENTRISCH • CONCENTRIQUE • KONZENTRISCH



D1	D2	L1	L2	X1
60	100	155	250	60
80	125	155	250	50

COXDENS® PP's FLEX
CONNECTION PLATE

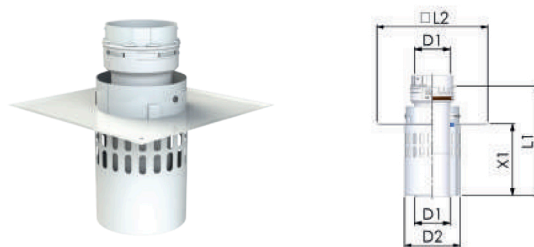


C_{9-x} PP/METAL • PP/METAAL • PP/MÉTAL • PP/METALL
CONCENTRIC • CONCENTRISCH • CONCENTRIQUE • KONZENTRISCH
TELESCOPIC • TELESCOPISCH • TELESCOPIQUE • TELESKOPISCH



D1	D2	L1	L2	X1
60	100	300	250	50
80	125	355	250	50

B₃ PP/METAL • PP/METAAL • PP/MÉTAL • PP/METALL
CONCENTRIC • CONCENTRISCH • CONCENTRIQUE • KONZENTRISCH



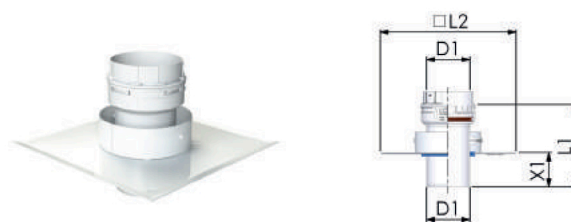
D1	D2	L1	L2	X1
60	100	212	250	155
80	125	243	250	160

C₉ PP/METAL • PP/METAAL • PP/MÉTAL • PP/METALL
TWIN PIPE • PARALLEL • CONDUIT DOUBLE • PARALLEL



D1	L1	L2	X1
80	200	290	100

B₂ PP SINGLE PIPE • PP ENKELWANDIG
CONDUIT SIMPLE EN PP • EINWANDIG



D1	L1	L2	X1
60	100	250	50
80	155	250	60

Cox Geelen

Emmastraat 92 • 6245 HZ Eijsden • PO-Box 6 • 6245 ZG Eijsden • The Netherlands
T +31 (0)43 40 99 500 • F +31 (0)43 40 91 987 • sales@coxgeelen.com • www.coxgeelen.com
Chamber of Commerce Limburg 14608324

