



**ECONEXT<sup>®</sup> ROOF TERMINAL**  
**THE NEXT STEP TO A BETTER ENVIRONMENT**



Cox Geelen



**GB** THE NEWLY DEVELOPED ROOF TERMINAL **ECONEXT®** IS A BEAUTIFUL PIECE OF DESIGN WITH SOME EXCEPTIONAL FEATURES. ITS APPEARANCE IS MODERN UNDERLINING ITS TECHNICAL QUALITIES.

There are roof terminals available for connection to condensing (W) and non-condensing (D) heating appliances.

#### Concentric and parallel

All ECONEXT® roof terminals are available as concentric versions 60/100 and 80/125 mm and as parallel (twin-pipe) in 80/80 mm.

#### Approvals

- Conforms to Gastec Qa 83-1.
- CE marked according the European standards EN 1856-1 and EN 14989-1.

#### Recyclable

At the end of its lifecycle the ECONEXT® roof terminal can be recycled completely.

**D** DIE NEU ENTWICKELTE DACHDURCHFÜHRUNG **ECONEXT®** BESTICHT DURCH GELUNGENES DESIGN UND HAT EINIGE BESONDERE EIGENSCHAFTEN. DIE MODERNE GESTALTUNG UNTERSTREICHT DIE TECHNISCHEN QUALITÄTEN.

Es stehen Dachdurchführungen für den Anschluss an Brennwertgeräten (W) und Thermen (D) zur Verfügung.

#### Konzentrisch und parallel

Alle ECONEXT® Dachdurchführungen sind in die konzentrischen Baumaße 60/100 und 80/125 mm und für den parallelen Anschluss 80/80 mm erhältlich.

#### Nachweis

- erfüllt die Vorschrift Gastec Qa 83-1.
- besitzt das CE- Zertifikat gemäß europäischer Norm EN 1856-1 und EN 14989-1.

#### Recyclbar

Bei der Verschrottung kann die ECONEXT® Dachdurchführung vollständig recycelt werden.

**NL** DE NIEUW ONTWIKKELDE DAKDOORVOER **ECONEXT®** IS EEN DOORDACHT ONTWERP MET EEN AANTAL BIJZONDERE EIGENSCHAPPEN. ZIJN VOORKOMEN IS HEDENDAAGS MET NADRUK OP DE TECHNISCHE KWALITEITEN.

Er zijn dakdoorvoeren beschikbaar voor aansluiting op condenserende (HR) en niet-condenserende (VR) verwarmingstoestellen.

#### Concentrisch en parallel

Alle ECONEXT® dakdoorvoeren zijn leverbaar in de concentrische versies 60/100 en 80/125 mm en parallel in 80/80 mm.

#### Keur

- Voldoen aan Gastec Qa 83-1.
- Zijn CE gemarkeerd conform the Europese normen EN 1856-1 en EN 14989-1.

#### Recyclebaar

Aan het einde van de levensduur, kan de ECONEXT® dakdoorvoer in zijn geheel gerecycled worden.

**F** LE NOUVEAU TERMINAL VERTICAL **ECONEXT®** EST, SUR LE PLAN ESTHÉTIQUE, UNE TRÈS BELLE PIÈCE, CEPENDANT SON APPARENCE EST SECONDAIRE SI L'ON CONSIDÈRE SES QUALITÉS TECHNIQUES EXCEPTIONNELLES.

Ces terminaux sont disponibles avec raccordement possible pour des chaudières à condensation (W) et à haut rendement (D).

#### Concentrique et parallèle

Tous les terminaux verticaux ECONEXT® sont disponibles dans la version concentrique en 60/100 et 80/125 mm, et dans la version parallèle (tube double) en 80/80 mm.

#### Certifications

- Gastec Qa 83-1.
- CE selon les normes européennes EN 1856-1 et EN 14989-1.

#### Recyclable

En fin de vie, la totalité du terminal ECONEXT® est recyclable.

**① IL NUOVO SCARICO A TETTO ECONEXT® È UN SPLENDIDO ESEMPIO DI DESIGN DALLE CARATTERISTICHE ECCEZIONALI. L'ASPETTO MODERNO ACCOMPAGNA LE PROPRIETÀ TECNICHE.**

Sono disponibili scarichi a tetto per collegamenti a caldaie a condensazione (W) e non a condensazione (D).

#### Concentrico e parallelo

Tutti gli scarichi a tetto ECONEXT® sono disponibili nelle versioni concentriche da 60/100 e 80/125 mm e parallele (doppio tubo) da 80/80 mm.

#### Test

- Conforme alla norma Gastec Qa 83-1.
- Porta il marchio CE secondo gli standard europei EN 1856-1 e EN 14989-1.

#### Riciclabile

Al termine del suo ciclo vitale, lo scarico a tetto ECONEXT® può essere interamente riciclato.

**② LA NUEVA SALIDA ECONEXT® ES UNA PIEZA DE DISEÑO DE CARACTERÍSTICAS EXCEPCIONALES. SUS GRANDES CUALIDADES TÉCNICAS CASAN A LA PERFECCIÓN CON SU ASPECTO AVANZADO.**

Las salidas ECONEXT® son piezas de diseño que incorporan grandes ventajas. Se las ofrecemos tanto para las calderas de condensación (W) como para las estancas (D).

#### Concéntricos o conductos en paralelo

Todas las salidas verticales ECONEXT® están disponibles como conductos concéntricos 60/100 y 80/125mm, o en material sencillo (conductos en paralelo) 80/80mm.

#### Homologación

- Gastec Qa 83-1.
- Marca CE de acuerdo con las normas europeas EN 1856-1 y EN 14989-1.

#### Reciclaje

Una vez finalizado su ciclo de vida, las salidas verticales ECONEXT® son 100% reciclables.



**GB** THE **ECONEXT®** (W) ROOF TERMINALS ARE ESPECIALLY DESIGNED FOR CONNECTION TO CONDENSING BOILERS WITH A MAXIMUM FLUE TEMPERATURE OF 120° C (T120).

The roof terminals **ECONEXT®** (W) are available in 2 versions:

- Concentric Ø 60/100 and 80/125 mm. **1**
- Parallel (twin-pipe) 80/80 mm. **2**

**Specifications:**

- Upper roof part of the **ECONEXT®** (W) roof terminal is made of plastic (UV resistant).
- Outer pipe below roof is made of galvanised steel, or plastic.
- Flue pipe is available in PPs, aluminium and stainless steel.
- Upper roof part is available in the colours black RAL 9005 and terracotta RAL 8023.
- Outer pipe below roof is available in the colour white (RAL 9016).

**Cap**

The new design of cap introduces some interesting technical features.

• **Icicle-free**

The cap allows rainwater to come in. The advantages being:  
 - prevents icicle formation,  
 - allows dilution of condensate.

• **Aerodynamics**

Its aerodynamic behaviour is outstanding!  
 Very low influence of wind on top of the  $\zeta$  - value.  
 Suitable for all outlet areas.

**60 | 100**

Flue flow rate		0 m/s	1 m/s	2 m/s	3 m/s
Own resistance (without wind)	$\Delta P$ (Pa)		4,8	19,1	40
	$\Delta P_{max}$ (Pa)	<0	-7	12	51
Pressure loss with 12 m/s wind	$\Delta P_{min}$ (Pa)	<0	-48	-23	-2
	Recirculation of flue gases R < 10% at 45° at any wind velocity				

**80 | 125 - 80 | 80**

Flue flow rate		0 m/s	1 m/s	2 m/s	3 m/s
Own resistance (without wind)	$\Delta P$ (Pa)		4,6	19,1	39,3
	$\Delta P_{max}$ (Pa)	<0	-1	22,78	45
Pressure loss with 12 m/s wind	$\Delta P_{min}$ (Pa)	<0	-40	-14	7
	Recirculation of flue gases R < 10% at 45° at any wind velocity				

**D** DIE **ECONEXT®** (W) DACHDURCHFÜHRUNGEN SIND SPEZIELL FÜR DEN ANSCHLUSS AN BRENNWERTEKESSEL MIT EINER MAXIMALEN ABGASTEMPERATUR VON 120°C KONSTRUIERT WORDEN.

Die Dachdurchführungen **ECONEXT®** (W) sind in zwei Versionen erhältlich:

- Konzentrisch Ø 60/100 und 80/125 mm. **1**
- Parallel 80/80 mm. **2**

**Merkmale:**

- Der über das Dach ragende Teil der Dachdurchführung ist aus Kunststoff (UV-beständig) gefertigt.
- Das Mantelrohr unterhalb vom Dach ist aus verzinktem Blech, oder aus Kunststoff hergestellt.
- Das Abgasrohr ist in PPs, Aluminium oder Edelstahl erhältlich.
- Das Bauteil über dem Dach ist in den Farben schwarz RAL 9005 und terracotta RAL 8023 verfügbar.
- Das Mantelrohr unter dem Dach ist in der Farbe weiß (RAL9016).

**Haube**

Die neue Gestaltung der Haube besitzt einige interessante technische Eigenschaften.

• **Keine Vereisung**

Die Haube erlaubt das Abfließen von Regenwasser. Die Vorteile sind:  
 - keine Vereisung,  
 - Verdünnung des aggressiven Kondensates.

• **Aerodynamik**

Das aerodynamische Verhalten ist außerordentlich gut. Sehr geringe Beeinflussung durch Wind aufgrund eines günstigen Druckverlustbeiwertes.

**60 | 100**

Druckdifferenz		0 m/s	1 m/s	2 m/s	3 m/s
Fließwiderstand (ohne Wind)	$\Delta P$ (Pa)		4,8	19,1	40
	$\Delta P_{max}$ (Pa)	<0	-7	12	51
Druckverlust mit Wind von 12 m/s	$\Delta P_{min}$ (Pa)	<0	-48	-23	-2
	Rezirkulation der Abgase R < 10% bei 45° bei jeder Windgeschwindigkeit				

**80 | 125 - 80 | 80**

Druckdifferenz		0 m/s	1 m/s	2 m/s	3 m/s
Fließwiderstand (ohne Wind)	$\Delta P$ (Pa)		4,6	19,1	39,3
	$\Delta P_{max}$ (Pa)	<0	-1	22,78	45
Druckverlust mit Wind von 12 m/s	$\Delta P_{min}$ (Pa)	<0	-40	-14	7
	Rezirkulation der Abgase R < 10% bei 45° bei jeder Windgeschwindigkeit				

**(NL) DE ECONEXT® (W) DAKDOORVOEREN ZIJN SPECIAAL ONTWIKKELD VOOR AANSLUITING OP CONDENSERENDE -HR- VERWARMINGSTOESTELLEN MET EEN MAXIMALE ROOKGASTEMPERATUUR VAN 120° C (T120).**

De dakdoorvoeren ECONEXT® (W) zijn beschikbaar in 2 uitvoeringen:

- Concentrisch Ø 60/100 en 80/125 mm. ❶
- Parallel 80/80 mm. ❷

**Specificaties:**

- Bovendakse gedeelte van de ECONEXT® (W) dakdoorvoer is gemaakt van kunststof (UV bestendig).
- Onderdakse buitenpijp is gemaakt van thermisch verzinkt materiaal, of van plastic.
- Rookgaspijp is beschikbaar in PPs, aluminium en rvs.
- Bovendakse gedeelte is leverbaar in de kleuren zwart RAL 9005 en terracotta RAL 8023.
- Onderdakse buitenpijp is leverbaar in de kleur wit RAL 9016, andere kleuren op aanvraag.

**Kap**

De speciale standaard kap heeft een aantal interessante technische eigenschappen.

• **Ijspegel vrij**

De kap laat inregen toe.

Dit brengt de volgende voordelen met zich mee:

- voorkoming van bevrozing,
- minder agressief condenswater.

• **Aërodynamische eigenschappen**

Het aërodynamische gedrag is uitstekend! Zeer lage windinvloed bovenop de ζ - waarde. Geschikt voor alle uitmondingsgebieden.

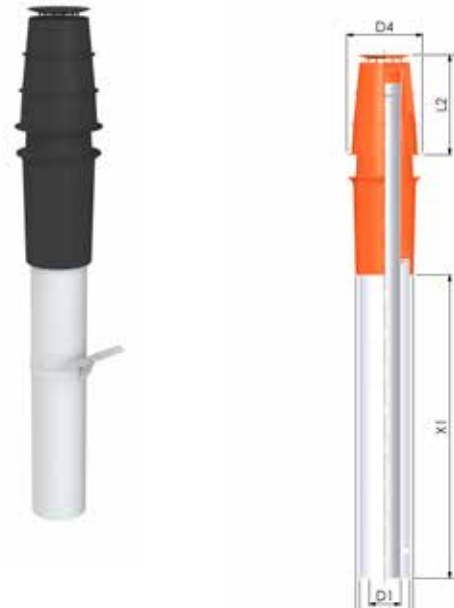
**60 | 100**

Debiet		0 m/s	1 m/s	2 m/s	3 m/s
Eigen weerstand (zonder wind)	Δ P (Pa)		4,8	19,1	40
Drukverlies bij 12 m/s wind	Δ Pmax (Pa)	<0	-7	12	51
	Δ Pmin (Pa)	<0	-48	-23	-2
Recirculatie van rookgassen R < 10% bij 45° bij elke windsnelheid					

**80 | 125 - 80 | 80**

Debiet		0 m/s	1 m/s	2 m/s	3 m/s
Eigen weerstand (zonder wind)	Δ P (Pa)		4,6	19,1	39,3
Drukverlies bij 12 m/s wind	Δ Pmax (Pa)	<0	-1	22,78	45
	Δ Pmin (Pa)	<0	-40	-14	7
Recirculatie van rookgassen R < 10% bij 45° bij elke windsnelheid					

**❶ ECONEXT (W) CONCENTRIC**



D1	D2	D3	D4	L1	L2	X1
60	100	140	190	1150	245	608
80	125	140	190	1160	250	610

**❷ ECONEXT (W) TWIN-PIPE**



D1	D2	D3	D4	L1	L2	X1	X2
80	80	140	190	1308	250	758	120

RECON

**FACT!**



Manufacture of Quality flue systems is of course the norm for us. That is why all ECONEXT® roof terminals are certified to carry the CE mark according the European standards EN 1856-1 and EN 14989-1. But we do not stop there. Offering the best suitable solution is the way we prefer to work; making the right connection is the way to go.

**F** LES TERMINAUX VERTICAUX **ECONEXT® (W)** SONT SPÉCIALEMENT CONÇUS POUR LE RACCORDEMENT DE CHAUDIÈRES À CONDENSATION AVEC UNE TEMPÉRATURE MAXIMALE DES FUMÉES DE 120°C (T120).

Les terminaux verticaux **ECONEXT® (W)** sont disponibles dans 2 versions :

- Concentrique Ø 60/100 et 80/125 mm. **1**
- Parallèle (tube double), 80/80 mm. **2**

**Spécifications:**

- La partie supérieure du terminal vertical **ECONEXT® (W)** est en plastique résistant aux UV.
- La partie sous le toit du conduit externe est en acier galvanisé, ou en plastique.
- Le tube d'évacuation de fumée est disponible en PPs, aluminium ou acier inox.
- La partie au dessus du toit est disponible en noir RAL 9005 et en terracotta RAL 8023.
- Le tube externe sous le toit est disponible en blanc (RAL 9016).

**Capot**

Le capot standard est particulier et possède des caractéristiques techniques intéressantes.

• **Antigel**

Le capot empêche l'eau de pluie de s'infiltrer. Les avantages sont:  
 - éviter la formation de glace,  
 - diluer l'eau agressive de la condensation.

• **Aérodynamique**

Ses propriétés aérodynamiques sont exceptionnelles !  
 Très basse influence du vent sur le dessus, s'agissant de la valeur  $\zeta$ . Approprié pour toutes les zones de sortie.

**60 | 100**

Taux de flux de la fumée		0 m/s	1 m/s	2 m/s	3 m/s
Propre résistance (sans vent)	$\Delta P$ (Pa)		4,8	19,1	40
	$\Delta P_{max}$ (Pa)	<0	-7	12	51
Perte de pression avec un vent de 12m/s	$\Delta P_{min}$ (Pa)	<0	-48	-23	-2
	Recirculation des gaz de fumée R < 10% à 45° à n'importe quelle vitesse du vent				

**80 | 125 - 80 | 80**

Taux de flux de la fumée		0 m/s	1 m/s	2 m/s	3 m/s
Propre résistance (sans vent)	$\Delta P$ (Pa)		4,6	19,1	39,3
	$\Delta P_{max}$ (Pa)	<0	-1	22,78	45
Perte de pression avec un vent de 12m/s	$\Delta P_{min}$ (Pa)	<0	-40	-14	7
	Recirculation des gaz de fumée R < 10% à 45° à n'importe quelle vitesse du vent				

**I** GLI SCARICHI A TETTO **ECONEXT® (W)** SONO PROGETTATI APPOSITAMENTE PER ESSERE COLLEGATI A CALDAIE A CONDENSAZIONE CON UNA TEMPERATURA MASSIMA DI COMBUSTIONE PARI A 120° C (T120).

Gli scarichi a tetto **ECONEXT® (W)** sono disponibili in due versioni:

- Concentrica Ø 60/100 e 80/125 mm. **1**
- Parallela (doppio tubo) 80/80 mm. **2**

**Specifiche:**

- La parte superiore dello scarico a tetto **ECONEXT® (W)** è di plastica (resistente ai raggi UV).
- Il tubo esterno sotto il tetto è in acciaio galvanizzato, o in plastica.
- La canna fumaria è disponibile in polipropilene, alluminio e acciaio inossidabile.
- La parte superiore è disponibile nei colori nero RAL 9005 e terracotta RAL 8023.
- Il tubo esterno sotto il tetto è disponibile in bianco (RAL 9016).

**Cappa**

La particolare cappa standard presenta caratteristiche tecniche molto interessanti.

• **Antighiaccio**

La cappa consente all'acqua piovana di penetrare. I vantaggi sono:  
 - prevenzione della formazione di ghiaccio,  
 - diluizione dell'acqua aggressiva della condensa.

• **Aerodinamico**

Le proprietà aerodinamiche sono sbalorditive!. Bassissima influenza del vento sul valore  $\zeta$ . Adatto per tutti i punti di scarico.

**60 | 100**

Flusso combustibile		0 m/s	1 m/s	2 m/s	3 m/s
Resistenza propria (senza vento)	$\Delta P$ (Pa)		4,8	19,1	40
	$\Delta P_{max}$ (Pa)	<0	-7	12	51
Perdita di pressione con vento 12 m/s	$\Delta P_{min}$ (Pa)	<0	-48	-23	-2
	Ricircolo dei gas di combustione R < 10% a 45° a qualsiasi velocità del vento				

**80 | 125 - 80 | 80**

Flusso combustibile		0 m/s	1 m/s	2 m/s	3 m/s
Resistenza propria (senza vento)	$\Delta P$ (Pa)		4,6	19,1	39,3
	$\Delta P_{max}$ (Pa)	<0	-1	22,78	45
Perdita di pressione con vento 12 m/s	$\Delta P_{min}$ (Pa)	<0	-40	-14	7
	Ricircolo dei gas di combustione R < 10% a 45° a qualsiasi velocità del vento				



**ES LAS SALIDAS ECONEXT® (W) SON PARTICULARMENTE APTAS PARA CALDERAS DE CONDENSACIÓN (TEMPERATURA DE SALIDA DE LOS HUMOS A 120° C - T120 - COMO MÁXIMO).**

Las salidas verticales ECONEXT® (W) están disponibles en 2 modelos:

- Conductos concéntricos Ø 60/100 y 80/125mm. **1**
- Conductos sencillos (tubo doble en paralelo) y 80/80mm. **2**

**Demás especificaciones:**

- Tramo superior de la salida ECONEXT® (W): de plástico resistente a la radiación UV.
- Tubo exterior del tramo que atraviesa el tejado: de acero galvanizado, o de plástico
- Tubo interior del conducto de humos: en PPs, aluminio, o acero inox.
- Tramo superior de la salida lado tejado: en negro RAL 9005 o terracota RAL 8023.
- Tubo exterior del tramo que atraviesa el tejado: (sobre demanda) disponible en blanco RAL 9016 (otros colores a consultar).

**Capuchón**

El capuchón especial, en ejecución estándar, incorpora varias características técnicas relevantes:

• **Combate la formación de carámbanos**

El capuchón permite la entrada de aguas pluviales, con el fin de:

- evitar su congelación
- ayudar a diluir los condensados.

• **Características aerodinámicas**

Excelente comportamiento aerodinámico. Escasa incidencia del viento por encima del valor  $\zeta$ . Apto para todo tipo de áreas.

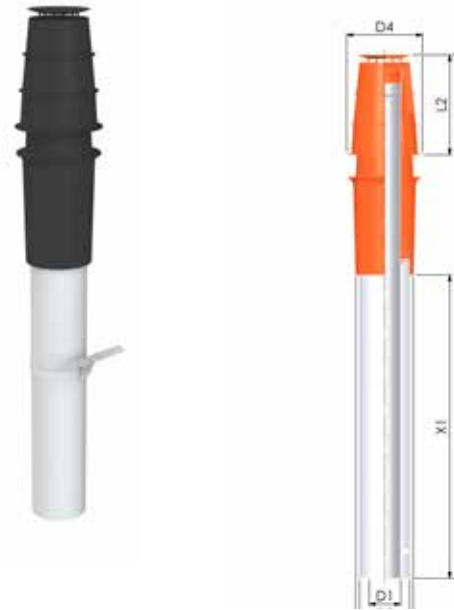
**60 | 100**

Flujo		0 m/s	1 m/s	2 m/s	3 m/s
Resistencia propia (sin viento)	$\Delta P$ (Pa)		4,8	19,1	40
Pérdida de presión con viento a 12 m/s	$\Delta P_{max}$ (Pa)	<0	-7	12	51
	$\Delta P_{min}$ (Pa)	<0	-48	-23	-2
Recirculación de humos R < 10% a 45° a cualquier velocidad del viento					

**80 | 125 - 80 | 80**

Flujo		0 m/s	1 m/s	2 m/s	3 m/s
Resistencia propia (sin viento)	$\Delta P$ (Pa)		4,6	19,1	39,3
Pérdida de presión con viento a 12 m/s	$\Delta P_{max}$ (Pa)	<0	-1	22,78	45
	$\Delta P_{min}$ (Pa)	<0	-40	-14	7
Recirculación de humos R < 10% a 45° a cualquier velocidad del viento					

**1 ECONEXT (W) CONCENTRIC**



D1	D2	D3	D4	L1	L2	X1
60	100	140	190	1150	245	610
80	125	140	190	1160	250	610

**2 ECONEXT (W) TWIN-PIPE**



D1	D2	D3	D4	L1	L2	X1	X2
80	80	140	190	1308	250	758	120

**GB** THE **ECONEXT®** (D) ROOF TERMINALS ARE ESPECIALLY DESIGNED FOR CONNECTION TO NON-CONDENSING BOILERS WITH A MAXIMUM FLUE TEMPERATURE OF 160° C (T160).

The roof terminals ECONEXT® (D) are available in 2 versions:

- Concentric Ø 60/100 and 80/125 mm. **3**
- Parallel (twin-pipe) 80/80 mm. **4**

**Specifications:**

- Upper roof part of the ECONEXT® (D) roof terminal is made of plastic (UV resistant).
- The cover on top of the cap is made of aluminium.
- Outer pipe below is made of galvanised steel.
- Flue pipe is available in aluminium.
- Upper roof part is available in the colours black RAL 9005 and terracotta RAL 8023.
- Outer pipe below roof is available in the colour white (RAL 9016).

**Cap**

The new design of cap introduces some interesting technical features.

• **Dry**

The cap prevents rainwater to come in.

• **Aerodynamics**

**60 | 100**

Flue flow rate		0 m/s	1 m/s	2 m/s	3 m/s
Own resistance (without wind)	Δ P (Pa)		4	16	33
Pressure loss with 12 m/s wind	Δ Pmax (Pa)	<0	-5	18	43
	Δ Pmin (Pa)	<0	-45	-28	-10
Recirculation of flue gases R < 10% at 45° at any wind velocity					

**80 | 125 - 80 | 80**

Flue flow rate		0 m/s	1 m/s	2 m/s	3 m/s
Own resistance (without wind)	Δ P (Pa)		5	20	39
Pressure loss with 12 m/s wind	Δ Pmax (Pa)	<0	0	21	48
	Δ Pmin (Pa)	<0	-47	-25	0
Recirculation of flue gases R < 10% at 45° at any wind velocity					

**D** DIE **ECONEXT®** (D) DACHDURCHFÜHRUNGEN SIND SPEZIELL FÜR DEN ANSCHLUSS AN THERMEN MIT EINER MAXIMALEN ABGASTEMPERATUR VON 160°C KONSTRUIERT WORDEN.

Die Dachdurchführungen ECONEXT® (D) sind in zwei Versionen erhältlich.

- Konzentrisch Ø 60/100 und 80/125 mm. **3**
- Parallel 80/80 mm. **4**

**Merkmale:**

- Der über das Dach ragende Teil der Dachdurchführung ist aus Kunststoff (UV-beständig) gefertigt.
- Der Abdeckung auf der Haube ist aus Aluminium.
- Das Mantelrohr unterhalb vom Dach ist aus verzinktem Blech hergestellt.
- Das Abgasrohr besteht aus Aluminium.
- Das Bauteil über dem Dach ist in den Farben schwarz RAL 9005 und terracotta RAL 8023 verfügbar.
- Das Mantelrohr unter dem Dach ist in der Farbe weiß (RAL9016).

**Haube**

Die neue Gestaltung der Haube besitzt einige interessante technische Eigenschaften.

• **Trocken**

Die Haube verhindert, das Regenwasser eindringen kann.

• **Aerodynamik**

**60 | 100**

Druckdifferenz		0 m/s	1 m/s	2 m/s	3 m/s
Fließwiderstand (ohne Wind)	Δ P (Pa)		4	16	33
Druckverlust mit Wind von 12 m/s	Δ Pmax (Pa)	<0	-5	18	43
	Δ Pmin (Pa)	<0	-45	-28	-10
Rezirkulation der Abgase R < 10% bei 45° bei jeder Windgeschwindigkeit					

**80 | 125 - 80 | 80**

Druckdifferenz		0 m/s	1 m/s	2 m/s	3 m/s
Fließwiderstand (ohne Wind)	Δ P (Pa)		5	20	39
Druckverlust mit Wind von 12 m/s	Δ Pmax (Pa)	<0	0	21	48
	Δ Pmin (Pa)	<0	-47	-25	0
Rezirkulation der Abgase R < 10% bei 45° bei jeder Windgeschwindigkeit					

**NL** DE **ECONEXT® (D)** DAKDOORVOEREN ZIJN SPECIAAL ONTWIKKELD VOOR AANSLUITING OP NIET-CONDENSERENDE - VR- VERWARMINGSTOESTELLEN MET EEN MAXIMALE ROOKGASTEMPERATUUR VAN 160° C (T160).

De dakdoorvoeren ECONEXT® (D) zijn beschikbaar in 2 uitvoeringen:

- Concentrisch Ø 60/100 en 80/125 mm. **3**
- Parallel 80/80 mm. **4**

**Specificaties:**

- Bovendakse gedeelte van de ECONEXT® (D) dakdoorvoer is gemaakt van kunststof (UV bestendig).
- De bovenzijde van de kap is gemaakt van aluminium.
- Onderdakse buitenpijp is gemaakt van thermisch verzinkt materiaal.
- Rookgaspijp is beschikbaar in aluminium.
- Bovendakse gedeelte is leverbaar in de kleuren zwart RAL 9005 en terracotta RAL 8023.
- Onderdakse buitenpijp is leverbaar in de kleur wit (RAL 9016).

**Kap**

De speciale standaard kap heeft een aantal interessante technische eigenschappen.

- **Droog**  
De kap voorkomt inregenen.
- **Aërodynamische eigenschappen**

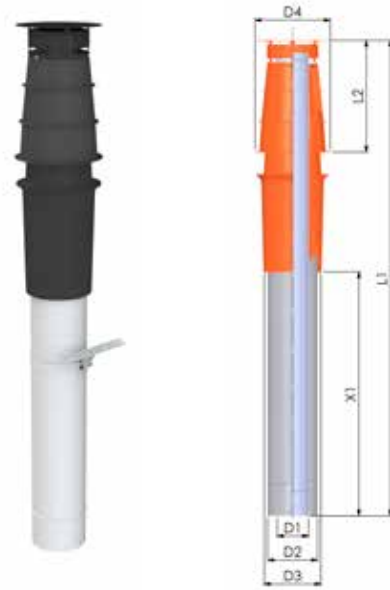
**60 | 100**

Debiet		0 m/s	1 m/s	2 m/s	3 m/s
Eigen weerstand (zonder wind)	Δ P (Pa)		4	16	33
Drukverlies bij 12 m/s wind	Δ Pmax (Pa)	<0	-5	18	43
	Δ Pmin (Pa)	<0	-45	-28	-10
Recirculatie van rookgassen R < 10% bij 45° bij elke windsnelheid					

**80 | 125 - 80 | 80**

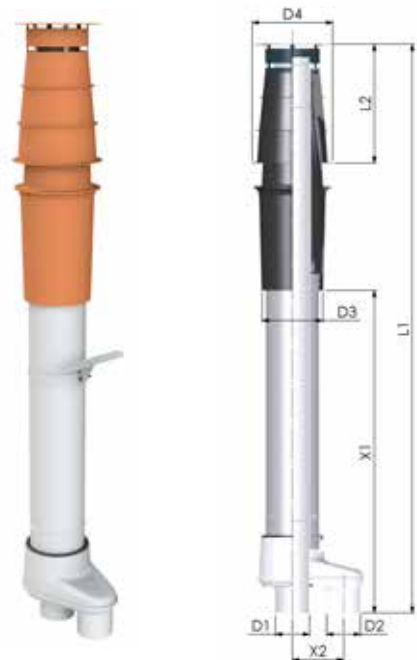
Debiet		0 m/s	1 m/s	2 m/s	3 m/s
Eigen weerstand (zonder wind)	Δ P (Pa)		5	20	39
Drukverlies bij 12 m/s wind	Δ Pmax (Pa)	<0	0	21	48
	Δ Pmin (Pa)	<0	-47	-25	0
Recirculatie van rookgassen R < 10% bij 45° bij elke windsnelheid					

**3 ECONEXT (D) CONCENTRIC**



D1	D2	D3	D4	L1	L2	X1
60	100	140	180	1190	280	610
80	125	140	180	1190	280	610

**4 ECONEXT (D) TWIN-PIPE**



D1	D2	D3	D4	L1	L2	X1	X2
80	80	140	190	1339	280	759	120

**F** LES TERMINAUX VERTICAUX **ECONEXT® (D)** SONT SPÉCIALEMENT CONÇUS POUR LE RACCORDEMENT DE CHAUDIÈRES À HAUT RENDEMENT AVEC UNE TEMPÉRATURE MAXIMALE DES FUMÉES DE 160°C (T160).

Les terminaux verticaux **ECONEXT® (D)** sont disponibles en 2 versions :

- Concentrique Ø 60/100 et 80/125 mm. **3**
- Parallèle (tube double) 80/80 mm. **4**

**Spécifications:**

- La partie au dessus du toit du terminal de toit vertical **ECONEXT® (D)** est en plastique (résistant UV).
- Le couvercle au dessus du capot est en aluminium.
- Le tube externe en dessous du toit est en acier galvanisé.
- Le tube d'évacuation des fumées est disponible en aluminium.
- La partie du dessus du toit est disponible en noir RAL 9005 et en terracotta RAL 8023.
- Le tube donnant externe sous le toit est disponible en blanc (RAL 9016).

**Capot**

Le capot standard est spécial et possède des caractéristiques techniques intéressantes.

• **Au sec**

Le capot empêche l'eau de pluie de s'infiltrer.

• **Aérodynamique**

**60 | 100**

Taux de flux de la fumée		0 m/s	1 m/s	2 m/s	3 m/s
Propre résistance (sans vent)	Δ P (Pa)		4	16	33
	Δ Pmax (Pa)	<0	-5	18	43
Perte de pression avec un vent de 12m/s	Δ Pmin (Pa)	<0	-45	-28	-10
	Recirculation des gaz de fumée R < 10% à 45° à n'importe quelle vitesse du vent				

**80 | 125 - 80 | 80**

Taux de flux de la fumée		0 m/s	1 m/s	2 m/s	3 m/s
Propre résistance (sans vent)	Δ P (Pa)		5	20	39
	Δ Pmax (Pa)	<0	0	21	48
Perte de pression avec un vent de 12m/s	Δ Pmin (Pa)	<0	-47	-25	0
	Recirculation des gaz de fumée R < 10% à 45° à n'importe quelle vitesse du vent				

**I** GLI SCARICHI A TETTO **ECONEXT® (D)** SONO PROGETTATI APPOSITAMENTE PER ESSERE COLLEGATI A CALDAIE NON A CONDENSAZIONE CON UNA TEMPERATURA MASSIMA DI COMBUSTIONE PARI A 160° C (T160).

Gli scarichi a tetto **ECONEXT® (D)** sono disponibili in due versioni:

- Concentrica Ø 60/100 e 80/125 mm. **3**
- Parallela (doppio tubo) 80/80 mm. **4**

**Specifiche:**

- La parte superiore dello scarico a tetto **ECONEXT® (D)** è di plastica (resistente ai raggi UV).
- La copertura in cima alla cappa è di alluminio.
- Il tubo esterno inferiore è in acciaio galvanizzato.
- La cappa è disponibile in alluminio.
- La parte superiore è disponibile nei colori nero RAL 9005 e terracotta RAL 8023.
- Il tubo esterno sotto il tetto è disponibile in bianco (RAL 9016).

**Cappa**

La particolare cappa standard presenta caratteristiche tecniche molto interessanti.

• **Secco**

La cappa impedisce all'acqua piovana di penetrare.

• **Aerodinamico**

**60 | 100**

Flusso combustibile		0 m/s	1 m/s	2 m/s	3 m/s
Resistenza propria (senza vento)	Δ P (Pa)		4	16	33
	Δ Pmax (Pa)	<0	-5	18	43
Perdita di pressione con vento 12 m/s	Δ Pmin (Pa)	<0	-45	-28	-10
	Ricircolo dei gas di combustione R < 10% a 45° a qualsiasi velocità del vento				

**80 | 125 - 80 | 80**

Flusso combustibile		0 m/s	1 m/s	2 m/s	3 m/s
Resistenza propria (senza vento)	Δ P (Pa)		5	20	39
	Δ Pmax (Pa)	<0	0	21	48
Perdita di pressione con vento 12 m/s	Δ Pmin (Pa)	<0	-47	-25	0
	Ricircolo dei gas di combustione R < 10% a 45° a qualsiasi velocità del vento				

**ES** LAS SALIDAS VERTICALES **ECONEXT® (D)** SON PARTICULARMENTE APTAS PARA CALDERAS ESTANCAS (TEMPERATURA DE SALIDA DE LOS HUMOS A 160° C - T160 -MÁXIMO).

Las terminales ECONEXT® (D) están disponibles en 2 modelos:

- Conductos concéntricos Ø 60/100 y 80/125mm. **3**
- Conductos sencillos (tubo doble en paralelo) 80/80mm. **4**

**Demás especificaciones:**

- Tramo superior de la salida ECONEXT® (D): de plástico resistente a la radiación UV.
- Parte superior del capuchón: en aluminio.
- El tramo que atraviesa el tejado: en material zincado.
- Tubo interior del conducto de humos: disponible en aluminio.
- Tramo superior de la salida lado tejado: en negro RAL 9005 o terracota RAL 8023.
- Tubo exterior del tramo que atraviesa el tejado: disponible en blanco (RAL 9016).

**Capuchón**

El capuchón especial, en ejecución estándar, incorpora varias características técnicas relevantes.

• **Ausencia de humedad**

El capuchón impide la entrada de aguas pluviales.

• **Aerodinámica**

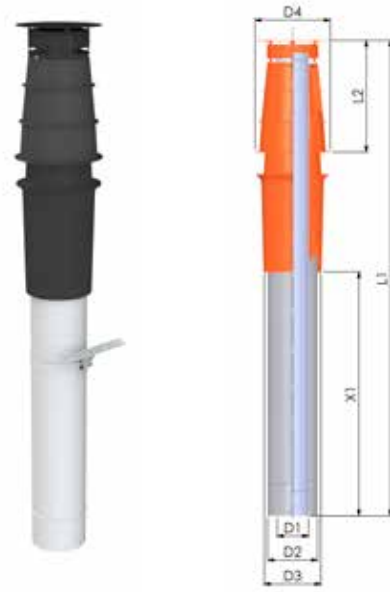
**60 | 100**

Flujo		0 m/s	1 m/s	2 m/s	3 m/s
Resistencia propia (sin viento)	Δ P (Pa)		4	16	33
Pérdida de presión con viento a 12 m/s	Δ Pmax (Pa)	<0	-5	18	43
	Δ Pmin (Pa)	<0	-45	-28	-10
Recirculación de los humos R < 10% a 45° a cualquier velocidad del viento					

**80 | 125 - 80 | 80**

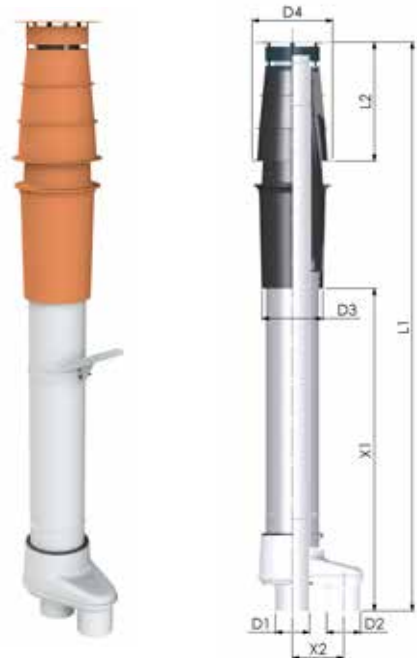
Flujo		0 m/s	1 m/s	2 m/s	3 m/s
Resistencia propia (sin viento)	Δ P (Pa)		5	20	39
Pérdida de presión con viento a 12 m/s	Δ Pmax (Pa)	<0	0	21	48
	Δ Pmin (Pa)	<0	-47	-25	0
Recirculación de los humos R < 10% a 45° a cualquier velocidad del viento					

**3 ECONEXT (D) CONCENTRIC**




D1	D2	D3	D4	L1	L2	X1
60	100	140	180	1190	280	610
80	125	140	180	1190	280	610

**4 ECONEXT (D) TWIN-PIPE**



D1	D2	D3	D4	L1	L2	X1	X2
80	80	140	190	1339	280	759	120

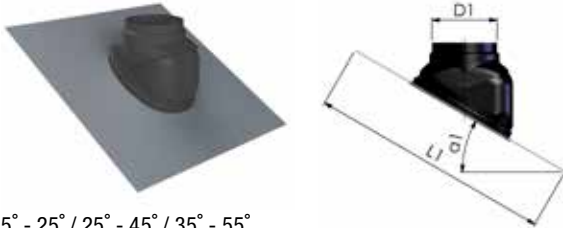


 ECONEXT®

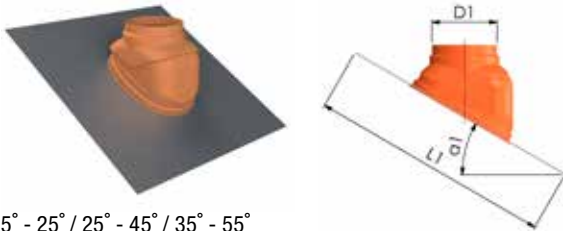
# FACT!

The brand name ECONEXT® combines the words ECOlogical and NEXT. An important aspect of the roof terminal is to minimize pollution of the environment by enabling the boiler to function at its best. ECONEXT® marks a new era in the flue system world, a next generation is born.

**5** ADJUSTABLE TILE WITH LEAD FLASHING • VERSTELBARE  
 SCHRÄGDACHPFANNE • VERSTELBARE LOODSLABPAN  
 TUILE À DOUILLE RÉGLABLE • TEJA DE PLOMO  
 TEJA FLEXIBLE Y AJUSTABLE



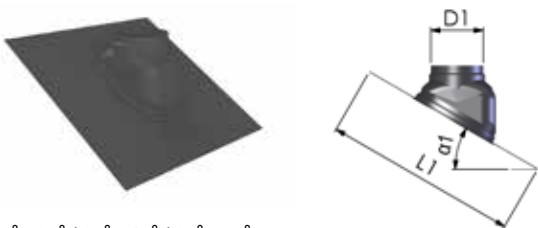
5° - 25° / 25° - 45° / 35° - 55°



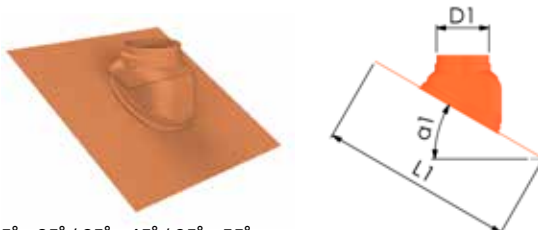
5° - 25° / 25° - 45° / 35° - 55°

$\alpha$	D1	L1
5° - 25°	140	500
25° - 45°	140	500
25° - 45°	172	500
35° - 55°	140	500

**6** ADJUSTABLE TILE WITH NON-LEAD FLASHING • VERSTELBARE  
 BLEIFREIE SCHRÄGDACHPFANNE • VERSTELBARE LOODVRIJE PAN  
 TUILE À DOUILLE SANS PLOMB RÉGLABLE • TEGOLA REGOLABILE  
 SENZA PIOMBO • TEJA AJUSTABLE SIN PLOMO



5° - 25° / 25° - 45° / 35° - 55°



5° - 25° / 25° - 45° / 35° - 55°

$\alpha$	D1	L1
5° - 25°	140	490
5° - 25°	174	600
25° - 45°	140	490
25° - 45°	174	600
35° - 55°	140	490
35° - 55°	174	600

**7** SWIVEL • GLEITSCHALE • GLIJSCHAAL • ROTULE • GIRATORIO  
 RÓTULA



**8** ALUMINIUM FLAT FLASHING • FLACHDACHKRAGEN AUS ALUMINIUM  
 ALUMINIUM PLAKPLAAT • SOLIN POUR TOIT PLAT EN ALUMINIUM  
 PLACA DE FIJACIÓN PARA AZOTEAS • PLACA ALU. PARA AZOTEAS



**9** ALUMINIUM FLASHING FOR FLAT ANGLED ROOF INCL. SWIVEL  
 FLACHDACHKRAGEN FLACH SCHRÄGDACH AUS ALUMINIUM  
 INKL. GLEITSCHALE • ALUMINIUM PLAKPLAAT VLAK/HELLEND DAK  
 INCL. GLIJSCHAAL • SOLIN POUR TOIT PLAT/INCLINÉ ROTULE  
 COMPRISE • PLACA DE FIJACIÓN PARA AZOTEAS INCLINACIÓN  
 PLACA ALU. (CON RÓTULA) PARA TEJADOS INCLINADOS



**10** CLAMP BRACKET • KLEMMSCHELLE • KLEMBEUGEL • BRIDE  
 MORSETTO STAFFA • BRIDA



- Clamp bracket for wires, needed with an upper roof extension pipe of 1000 mm.
- Klemmschelle für Spannseilen, zur Verwendung bei Überdachverlängerung 1000 mm
- Klembeugel voor tuidraden, benodigd bij een bovendakse verlengpijp van 1000 mm
- Bride pour câble, nécessaire avec un tube de rallonge sur le toit de 1000 mm
- Morsetto staffa per fili, necessario con un tubo di prolunga sul tetto di 1000 mm.
- Brida de fijación para los cables (del tubo prolongador de 1000mm en el exterior)



**Galvanised outer pipe / Galvanisierte Mantelrohr  
 Gegalvaniseerde buitenmantel / Conduit externe  
 galvanisé / Tubo esterno galvanizzato / Tubo exterior  
 galvanizado**

**1** ALUMINIUM FLUE PIPE • ALUMINIUM ABGASROHR  
 ALUMINIUM ROOKGASPIJP • TUBE D'ÉVACUATION DE GAZ DE FUMÉE  
 EN ALUMINIUM • CANNA FUMARIA DI ALLUMINIO • TUBO ALU. DE  
 EVACUACIÓN DE LOS HUMOS



D1	D2	D3	L1	X1
60	100	145	500	450
60	100	145	1000*	950
80	125	145	500	450
80	125	145	1000*	950

**2** PPs FLUE PIPE • PPs ABGASROHR • PPs ROOKGASPIJP  
 TUBE D'ÉVACUATION DE GAZ DE FUMÉE DE PPs • CANNA FUMARIA  
 DI POLIPROPILENE • TUBO PPs DE EVACUACIÓN DE LOS HUMOS

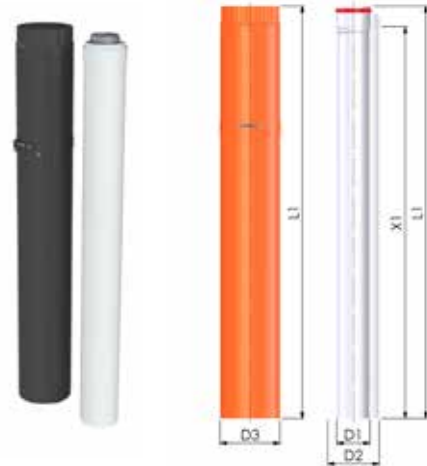


D1	D2	D3	L1	X1
60	100	145	500	450
60	100	145	1000*	950
80	125	145	500	450
80	125	145	1000*	950

\* Bracket included / mit Schelle / incl. Beugel / avec bride  
 Morsetto staffa inclusi / Brida incluido

**Plastic outer pipe / Kunststoff Mantelrohr / Kunststof  
 buitenmantel / Conduit externe en plastique / Tubo  
 esterno di plastica / Tubo exterior de plástico**

**3** ALUMINIUM FLUE PIPE • ALUMINIUM ABGASROHR  
 ALUMINIUM ROOKGASPIJP • TUBE D'ÉVACUATION DE GAZ DE FUMÉE  
 EN ALUMINIUM • CANNA FUMARIA IN ALLUMINIO • CONDUCTO DE  
 HUMOS DE ALUMINIO



D1	D2	D3	L1	X1
60	100	145	500	450
60	100	145	1000*	950
80	125	145	500	450
80	125	145	1000*	950

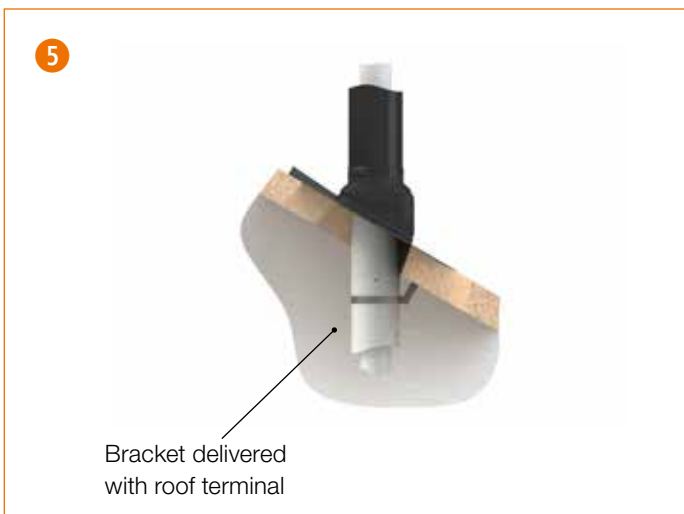
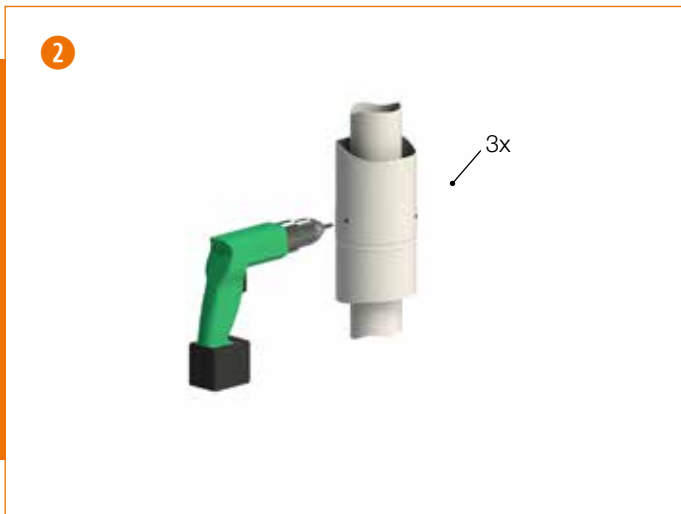
**4** PPs FLUE PIPE • PPs ABGASROHR • PPs ROOKGASPIJP  
 TUBE D'ÉVACUATION DE GAZ DE FUMÉE DE PPs • CANNA FUMARIA  
 DI POLIPROPILENE • TUBO PPs DE EVACUACIÓN DE LOS HUMOS



D1	D2	D3	L1	X1
60	100	145	500	450
60	100	145	1000*	950
80	125	145	500	450
80	125	145	1000*	950

\* Bracket included / mit Schelle / incl. Beugel / avec bride  
 Morsetto staffa inclusi / Brida incluido







GB

**COXCENTRIC WITH CONNEXT®****THE NEXT GENERATION IN FLUE SYSTEMS****60/100 | 80/125 | 100/150 | 110/160 mm**

CoxCentric with CONNEXT<sub>7</sub>T® is Cox Geelen's brand for its concentric flue system with CONNEXT<sub>7</sub>T®-connection especially designed for use with condensing and non-condensing heating appliances.

The system CoxCentric with CONNEXT<sub>7</sub>T® has an inner flue outlet pipe (material as desired) which is centred in the outer air inlet pipe by the patented CONNEXT<sub>7</sub>T®-connection. The system is available in the nominal concentric measurements 60/100, 80/125, 100/150 and 110/160 mm, in the colour bright white (RAL 9016)

**COXCENTRIC WITH CONNEXT<sub>3</sub>T®****60/100 mm**

CoxCentric with CONNEXT<sub>3</sub>T® is Cox Geelen's brand for its more simple concentric flue system with CONNEXT<sub>3</sub>T®-connection especially designed for use with condensing and non-condensing heating appliances.

The outer pipe of the CoxCentric with CONNEXT<sub>3</sub>T® system is made of plastic. The inner flue pipe is available in thick-walled aluminium, thin-walled aluminium and in PPs. The system is available in the nominal concentric measurement 60/100 mm, in the colour white. The CoxCentric with CONNEXT<sub>3</sub>T® product range contains pipes (L 250, 500 and 1000 mm), bends (45 en 87°) and a 87° bend with measuring point for connection to the heating appliance.

D

**COXCENTRIC MIT CONNEXT®****DIE NÄCHSTEN GENERATION VON ABGASSYSTEMEN****60/100 | 80/125 | 100/150 | 110/160 mm**

CoxCentric mit CONNEXT<sub>7</sub>T® ist ein von Cox Geelen registrierter Markenname für konzentrische Abgassysteme mit CONNEXT<sub>7</sub>T®-Verbindung, das besonders geeignet für die Anwendung in Kombination mit kondensierenden (Brennwert) und nicht-kondensierenden (Thermen) Heizgeräten ist.

Das CoxCentric mit CONNEXT<sub>7</sub>T® System ist mit einem Abgasrohr versehen (Werkstoff nach Auswahl), welches über die patentierte CONNEXT<sub>7</sub>T®-Verbindung im Zuluftrohr zentriert und fixiert wird. Das System ist in den konzentrischen Nennmaßen 60/100, 80/125, 100/150 und 110/160 mm lieferbar und zwar in der Farbe RAL 9016.

**COXCENTRIC MIT CONNEXT<sub>3</sub>T®****60/100 mm**

Unter dem Markennamen CoxCentric mit CONNEXT<sub>3</sub>T® führt Cox Geelen das einfachere konzentrische Abgassystem mit CONNEXT<sub>3</sub>T®-Verbindung, welches besonders geeignet für die Anwendung in Kombination mit kondensierenden (Brennwert) und nicht-kondensierenden (Thermen) Heizgeräten ist.

Das Außenrohr des CoxCentric mit CONNEXT<sub>3</sub>T® ist aus Kunststoff gefertigt. Das innere Abgasrohr ist in dickwandigem Aluminium, dünnwandigem Aluminium und PPs verfügbar. Das System ist in dem konzentrischen Nennmaß 60/100 mm in der Farbe weiß lieferbar.

Das CoxCentric mit CONNEXT<sub>3</sub>T®-Lieferprogramm umfasst Rohre (L 250, 500 und 1000 mm), Bögen (45° und 87°) und einen 87°-Bogen mit Prüföffnung zur Montage am Heizgerät.



NL

#### COXCENTRIC WITH CONNEX<sub>7</sub>T®

##### DE VOLGENDE GENERATIE ROOKGASAFVOERSYSTEMEN

60/100 | 80/125 | 100/150 | 110/160 mm

Onder de merknaam CoxCentric with CONNEX<sub>7</sub>T® voert Cox Geelen het assortiment concentrisch rookgasafvoermateriaal met CONNEX<sub>7</sub>T®-koppeling welke uitermate geschikt is voor toepassing met condenserende (HR) en niet-condenserende (VR) verwarmingstoestellen.

CoxCentric met CONNEX<sub>7</sub>T® is voorzien van een binnenpijp voor de afvoer van rookgassen (materiaal naar keuze), welke door de gepatenteerde CONNEX<sub>7</sub>T®-koppeling in de buitenpijp wordt gecentreerd. Het systeem is leverbaar in de concentrische maten 60/100, 80/125, 100/150 en 110/160 mm, in de kleur helderwit (RAL 9016).

#### COXCENTRIC WITH CONNEX<sub>3</sub>T®

60/100 mm

Onder de merknaam CoxCentric with CONNEX<sub>3</sub>T® voert Cox Geelen het meer eenvoudige assortiment concentrisch rookgasafvoermateriaal met CONNEX<sub>3</sub>T®-koppeling welke uitermate geschikt is voor toepassing met condenserende (HR) en niet-condenserende (VR) verwarmingstoestellen.

De buitenpijp van CoxCentric met CONNEX<sub>3</sub>T® is van kunststof. De rookgasafvoerpijp is beschikbaar in dikwandig aluminium, dunwandig aluminium en in PPs. Het systeem is leverbaar in de nominale concentrische maat 60/100 in de kleur wit.

Het CoxCentric with CONNEX<sub>3</sub>T® assortiment bestaat uit pijpen (L 250, 500 en 1000 mm), bochten (45° en 87°) en een 87° bocht met meetpunt voor bevestiging op het verwarmingstoestel.

F

#### COXCENTRIC WITH CONNEX<sub>7</sub>T®

##### LA PROCHAINE GÉNÉRATION DE SYSTÈMES D'ÉVACUATION DE FUMÉES

60/100 | 80/125 | 100/150 | 110/160 mm

La société Cox Geelen utilise la marque déposée CoxCentric avec CONNEX<sub>7</sub>T® pour l'assortiment de matériaux d'évacuation de gaz de fumée concentrique avec l'accouplement CONNEX<sub>7</sub>T® qui convient par excellence aux appareils de chauffage à condensation (HR) et sans condensation (VR).

CoxCentric avec CONNEX<sub>7</sub>T® est muni d'un tube intérieur pour l'évacuation de gaz de fumée (matériau au choix) qui est centré dans le tube extérieur grâce à l'accouplement breveté CONNEX<sub>7</sub>T®. Le système est disponible dans les dimensions concentriques 60/100, 80/125, 100/150 et 110/160 mm, dans le couleur blanc clair (RAL 9016).

#### COXCENTRIC WITH CONNEX<sub>3</sub>T®

60/100 mm

La société Cox Geelen utilise la marque déposée CoxCentric avec CONNEX<sub>3</sub>T® pour l'assortiment plus simple de matériaux d'évacuation de gaz de fumée concentrique avec l'accouplement CONNEX<sub>3</sub>T® qui convient par excellence aux appareils de chauffage à condensation (HR) et sans condensation (VR).

Le tube extérieur de CoxCentric avec CONNEX<sub>3</sub>T® est en matière synthétique. Le tube d'évacuation de gaz de fumée est disponible en aluminium à paroi épaisse, en aluminium à paroi mince et en PPs. Le système est disponible dans les dimensions nominales concentriques 60/100 de couleur blanche.

L'assortiment CoxCentric avec CONNEX<sub>3</sub>T® se compose de tubes (L 250, 500 et 1000 mm), coudes (45° et 87°) et d'un coude 87° avec point de mesure pour la fixation sur l'appareil de chauffage.

**I****COXCENTRIC WITH CONNEX<sub>7</sub>T<sup>®</sup>****LA GENERAZIONE FUTURA DEI CONDOTTI DI SCARICO DEI FUMI****60/100 | 80/125 | 100/150 | 110/160 mm**

CoxCentric with CONNEX<sub>7</sub>T<sup>®</sup> è il marchio di Cox Geelen per la linea di condotti coassiali per lo scarico dei fumi dotati di raccordo CONNEX<sub>7</sub>T<sup>®</sup>, progettati appositamente per l'utilizzo in sistemi con caldaie a condensazione e non a condensazione.

I prodotti della gamma CoxCentric with CONNEX<sub>7</sub>T<sup>®</sup> sono dotati di un tubo interno preposto allo scarico dei fumi (realizzato con il materiale prescelto), il quale, grazie alla presenza del raccordo brevettato CONNEX<sub>7</sub>T<sup>®</sup>, viene perfettamente inserito al centro del tubo esterno. Il sistema è disponibile nelle misure concentriche nominali 60/100, 80/125, 100/150, e 110/160 mm, nei colori bianco (RAL 9016).

**COXCENTRIC WITH CONNEX<sub>3</sub>T<sup>®</sup>****60/100 mm**

CoxCentric with CONNEX<sub>3</sub>T<sup>®</sup> è il marchio di Cox Geelen per la linea di condotti coassiali di base per lo scarico dei fumi dotati di raccordo CONNEX<sub>3</sub>T<sup>®</sup>, progettati appositamente per l'utilizzo in sistemi con caldaie a condensazione e non a condensazione.

Il tubo esterno dei prodotti della gamma CoxCentric with CONNEX<sub>3</sub>T<sup>®</sup> è in materiale plastico. Il tubo per lo scarico dei fumi può essere fornito in alluminio a parete spessa, in alluminio a parete sottile e in PPs. Il sistema è disponibile nella misura concentrica nominale 60/100 nel colore bianco.

La gamma CoxCentric with CONNEX<sub>3</sub>T<sup>®</sup> comprende tubi (L 250, 500 e 1.000 mm), curve (45° e 87°) e una curva 87° dotata di riferimento per il fissaggio alla caldaia.

**ES****COXCENTRIC WITH CONNEX<sub>7</sub>T<sup>®</sup>****LA NUEVA GENERACIÓN DE SISTEMAS DE EVACUACIÓN DE HUMOS****60/100 | 80/125 | 100/150 | 110/160 mm**

Bajo la marca "CoxCentric with CONNEX<sub>7</sub>T<sup>®</sup>", le brindamos nuestra gama de salidas concéntricas de evacuación de los humos, en combinación con la conexión CONNEX<sub>7</sub>T<sup>®</sup>. Así dispone Vd. de la solución más sofisticada para calderas estancas y de condensación.

Las salidas CoxCentric con CONNEX<sub>7</sub>T<sup>®</sup> vienen dotadas de un tubo interior (con el material a elegir por Vd.) para la evacuación de los humos, el cual se monta en el tubo exterior mediante la conexión CONNEX<sub>7</sub>T<sup>®</sup> (patentada). Estas salidas pueden suministrarse en 60/100, 80/125, 100/150 y 110/160 mm, en blanco (RAL 9016).

**COXCENTRIC WITH CONNEX<sub>3</sub>T<sup>®</sup>****60/100 mm**

Con la marca "CoxCentric con CONNEX<sub>3</sub>T<sup>®</sup>", le brindamos nuestra gama más sencilla, no obstante, también con la posibilidad de combinarla con la conexión CONNEX<sub>3</sub>T<sup>®</sup>, la cual le garantiza igualmente una solución muy adecuada para su aplicación en calderas estancas y de condensación.

De las salidas CoxCentric con CONNEX<sub>3</sub>T<sup>®</sup>, el tubo exterior siempre es de plástico; el tubo interior de evacuación de los humos puede suministrarse – a elección del cliente - en aluminio (de pared estándar, o de mayor grosor) o en PPs, en 60/100 mm, de color blanco RAL.

El conjunto "CoxCentric con CONNEX<sub>3</sub>T<sup>®</sup>" se compone de un tubo (L 250, 500 y 1000 mm), codos (45° y 87°) y un codo 87° especial con registro para la conexión con la caldera.

**Skoberne GmbH**

Ostendstrasse 1 • 64319 Pfungstadt • Deutschland

T +49 (0) 6157 80700 • F +49(0) 6157 8070 70 • info@skoberne.de • www.skoberne.de

Registergericht: Amtsgericht Darmstadt HRB 3912

**Cox Geelen**

Emmastraat 92 • 6245 HZ Eijsden • PO-Box 6 • 6245 ZG Eijsden • The Netherlands

T +31 (0)43 40 99 500 • sales@coxgeelen.com • www.coxgeelen.com

Chamber of Commerce Limburg 14608324

